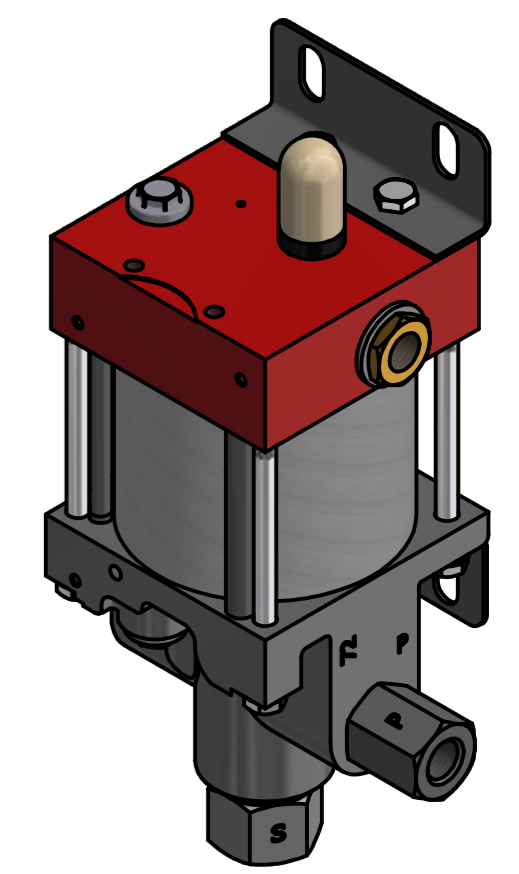


Anschluss, Connection	Größe; Size
PL, PL1, PL2	1/4NPT; 4P
S	3/8NPT; 6P
P	1/4NPT; 4P
E	G1/4; 1/4BSP; 4B
X	
V1	Ø 2 mm
Y	M5
Z, Z1, Z3	
Z6	
V2	



**John M. Ellsworth Co., Inc.**  
 P.O. Box 240072  
 8700 West Bradley Road  
 Milwaukee, WI 53224  
 800-333-3331 PHONE  
 info@jmesales.com E-MAIL  
 www.JMESales.com WEB

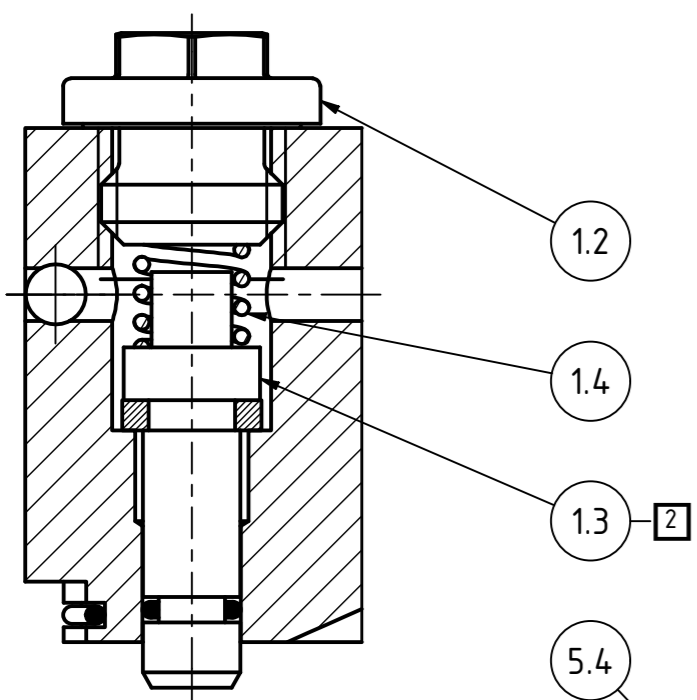


**MAXIMATOR®**  
**Typ / type: PPO 72**  
 Art.-Nr. / Item No.: 3820.0156  
 pL max.: 10bar / 145psi  
 i: 1:88  
 pmax. intermittent: 880bar / 12760psi  
 pmax. continuously: 700bar / 10150psi  
 T: -20°C ... +80°C

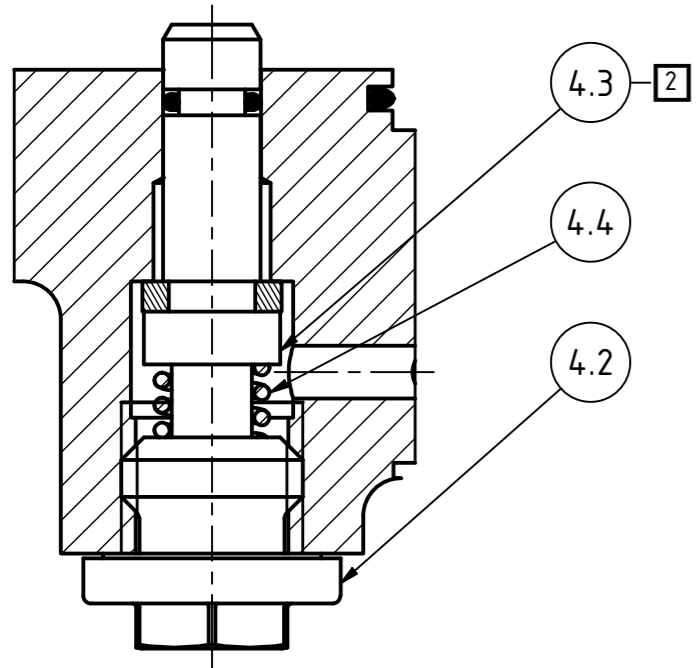
Bei Maßen ohne Toleranzangabe Längen- und Winkelmaße nach DIN ISO 2768-m Biege- und Schweißteile nach DIN ISO 2768-c Toleranzen für Form- und Lage nach DIN ISO 2768-K Werkstückkanten ohne Angabe nach DIN ISO 13715		<b>MAXIMATOR®</b>	
This document is copyright protected. Copying or editing this document is only allowed upon Maximator GmbH's written approval.		Dieses Dokument ist urheberrechtlich geschützt. Eine Vervielfältigung oder Bearbeitung des Dokuments ist nur mit schriftlicher Genehmigung der Maximator GmbH erlaubt.	
Maßstab: 1 : 1	Gewicht: 3,04 kg	Format: A2	Blatt 1 / 3
01/19	Datum/Date	Name	(Benennung/Title)
Erste	05.05.2017	MASchulze	PPO 72
Bearb.	28.10.2024	SFuhrmann	PPO 72
Gepr.	28.10.2024	NMerk	PPO 72
Freigegeben		(Zeichnungsnummer/drawing number)	
Halbzeug: raw material:		Rev. (Artikel-Nr./order number)	
Werkstoff: basic material:		VP10.00.62.05	
Urspr.: VP10.00.62		Ers.d./replaces:	
Ers.f./replaces:		Ers.d./replac.by:	

**Schmierstoffe / Lubricants:**  
 Luftantrieb / Air drive: Klüber Polylub GA 352 P  
 Hochdruckteil / High pressure section: Klüber Polylub GA 352 P

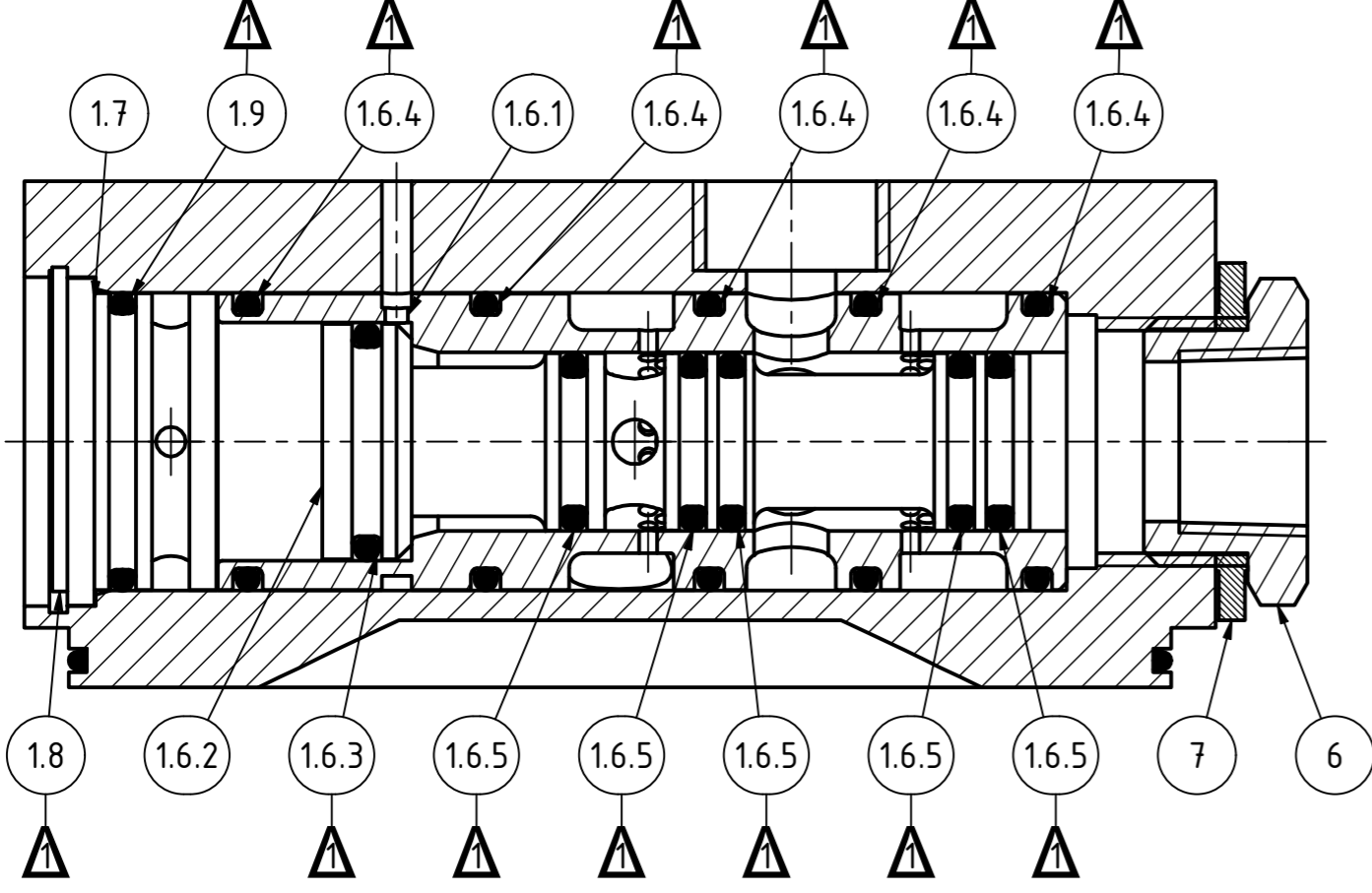
D-D (2 : 1)



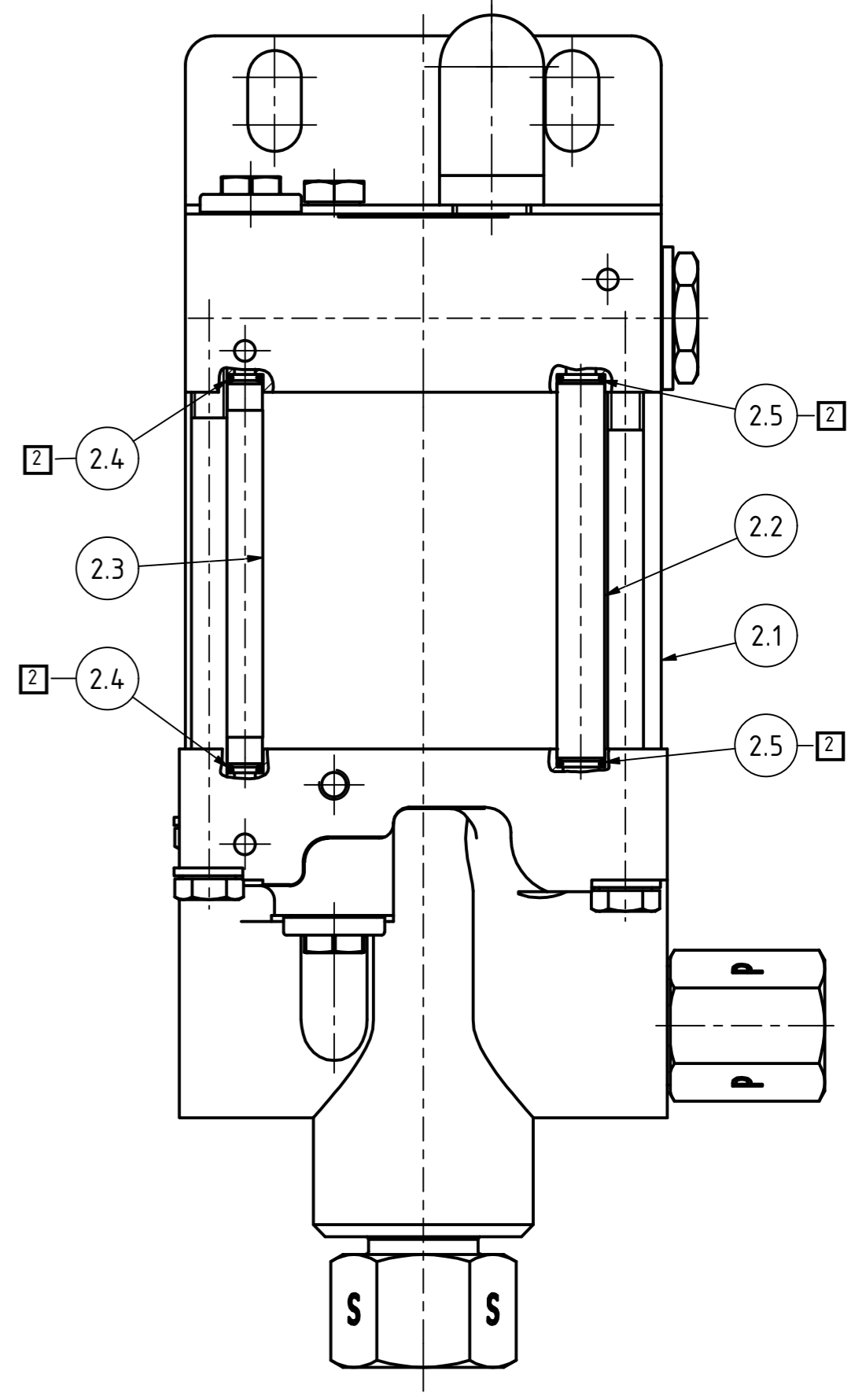
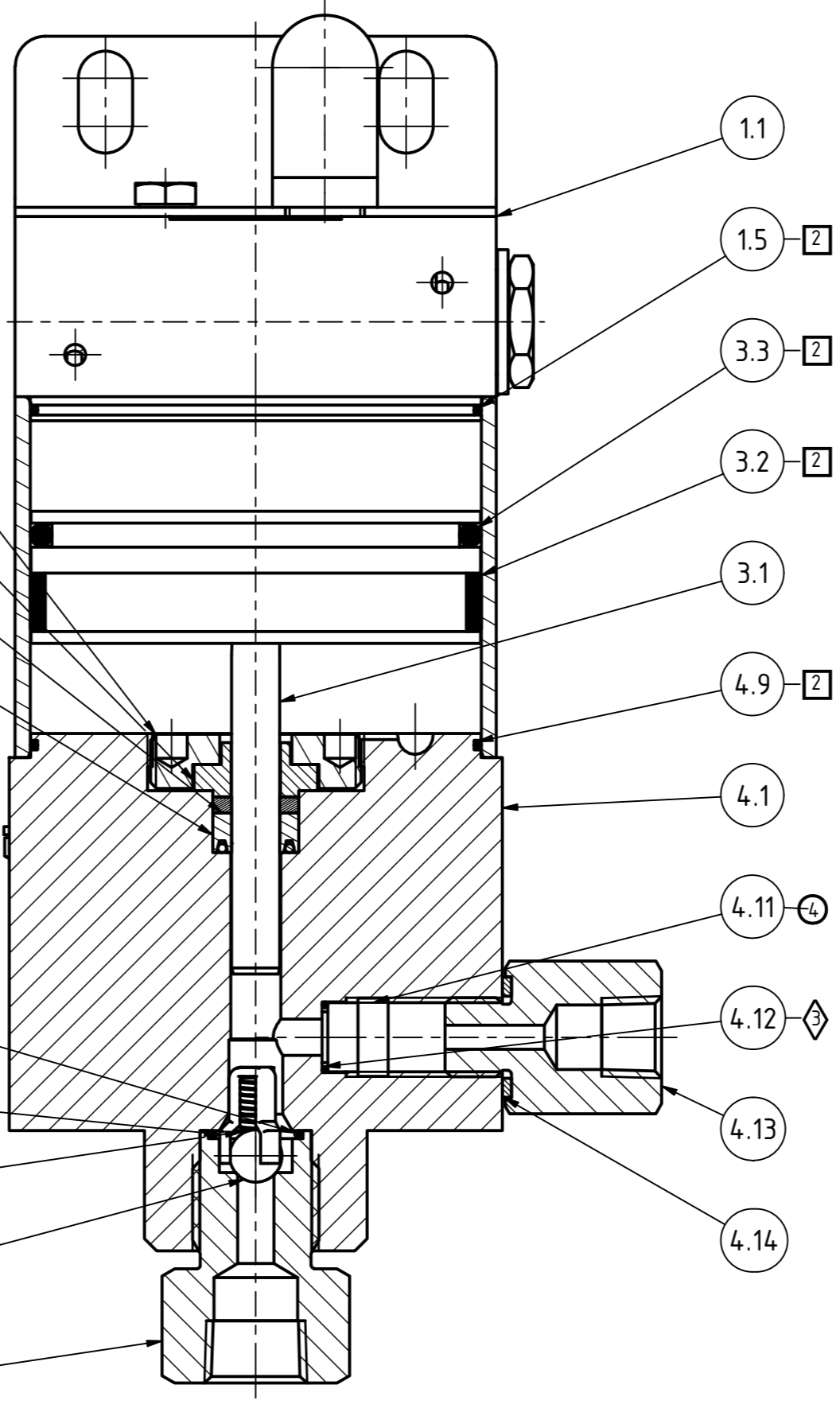
E-E (2 : 1)



C-C (2 : 1)



B-B (1 : 1)



Bei Ersatzteilbestellungen Serien-Nr. angeben!  
In case of order please indicate serial-no.!

Mit Positionsnummer gekennzeichnete Teile sind verfügbar.  
Parts marked with item number are scope of supply.

- Ersatzteil Satz/Spare parts kits:**
- ▲ Steuerschieber.....3610.5333  
(Seal kit spool)
  - Luftantrieb .....3610.5387  
(Seal kit air)
  - ◆ HD-Seite.....3610.1207  
(Seal kit HP)
  - ④ Ersatzteil-Kit-Ventile.....CHK/PP022-189  
(check valve sec.)

**MAXIMATOR®**


**Typ / type: PPO 72**  
Art.-Nr. / Item No.: 3820.0156

pL max.: 10bar / 145psi  
i: 1:88  
pmax. intermittent: 880bar / 12760psi  
pmax. continuously: 700bar / 10150psi  
T: -20°C ... +80°C

Bei Maßen ohne Toleranzangabe Längen- und Winkelmaße nach DIN ISO 2768-m Biege- und Schweißteile nach DIN ISO 2768-c Toleranzen für Form- und Lage nach DIN ISO 2768-K Werkstückkanten ohne Angabe nach DIN ISO 13715			<b>MAXIMATOR®</b>		
This document is copyright protected. Copying or editing this document is only allowed upon Maximator GmbH's written approval.			Dieses Dokument ist urheberrechtlich geschützt. Eine Vervielfältigung oder Bearbeitung des Dokuments ist nur mit schriftlicher Genehmigung der Maximator GmbH erlaubt.		
Datum/Date		Name		Maßstab: 1 : 1	
01/19		MASchulze		Gewicht: 3,04 kg	
Erste: 05.05.2017		S Führmann		Format: A2 Blatt 2 / 3	
Bearb: 28.10.2024		N Merk		Blatt	
Gepr: 28.10.2024				Sheet	
Freigegeben			PPO 72		
Halbzeug: raw material:			(Benennung/Title)		
Werkstoff: basic material:			VP10.00.62.05		
Urspr: VP10.00.62			Rev. (Artikel-Nr./order number)		
Ers.f./replaces:			G 3820.0156		
Ers.d./replac.by.:					

Stückliste / Bill of material							
Pos./Item.	Anz./Qty.	Bezeichnung	Description	Art. Nr./Order-No.	Material	Werkstoff	Bemerkung / Remark
1	1	Oberkappe kplf. MO ... (08/2019)	Top cap cplf.	3610.5337			
1.1	1	Oberkappe MO ...	Top cap	3610.3190			
1.1.1	1	Oberkappe MO ...	Top cap	3610.3190	A92007	3.1645	
1.1.2	3	Kugel ø 4 mm (Messing)	Ball	3610.2972	Brass	Messing	
1.1.3	1	Kugel ø 6,35 mm Grade 40 / 1.4034	Ball	3610.0390	420	1.4034	
1.2	1	Pilotventilschraube M ...L (05/2019)	Pilot valve screw	3610.5304	FKM+Steel z.p.	FKM+Stahl verz.	10 Nm
1.3	1	Pilotventilstößel kplf. M ...L (NBR)	Pilot tappet cplf.	3610.3306			
1.3.1	1	Pilotventilstößel M ...L	Pilot tappet	3610.3180	POM	POM	
1.3.2	1	Dichtring für 3610.3180	Sealing ring	3610.3181	PUR	PUR	
1.3.3	1	O-Ring 4x1,2 NBR 70	O-Ring 4x1,2 NBR 70	3660.0843	NBR	NBR	
1.4	1	Druckfeder	Spring	3610.0130	301	1.4.310	
1.5	1	O-Ring 9-473 NBR 70	O-Ring 9-473 NBR 70	3660.0221	NBR	NBR	
1.6	1	Steuerschieberhülse kplf. M ...L (8/19)	Spool sleeve cplf.	3610.5332			
1.6.1	1	Steuerschieberhülse M ...L (MO) (01/20)	Spool sleeve	3610.5302	A92007	3.1645	
1.6.2	1	Steuerschieber M ...L (MO)	Spool valve	3610.0110	POM	POM	
1.6.3	1	O-Ring 2-014 NBR 70	O-Ring 2-014 NBR 70	3660.0109	NBR	NBR	
1.6.4	5	O-Ring 2-016 NBR 60	O-Ring 2-016 NBR 60	3660.0111	NBR	NBR	
1.6.5	5	O-Ring 9-083 NBR 80	O-Ring 9-083 NBR 80	3660.0505	NBR	NBR	
1.7	1	Verschlussstück M ...L (05/2019)	Spool plug	3610.5301	PET	PET	
1.8	1	Sicherungsring	Snap ring	3610.0633	631	1.4.568	
1.9	1	O-Ring 2-016 NBR 60	O-Ring 2-016 NBR 60	3660.0111	NBR	NBR	
2	1	Luffteil kplf. MO	Air drive cplf.	3610.1293			
2.1	1	Luffzylinder MO ...	Air cylinder	3610.0198	A96060	3.3206	
2.2	1	Druckrohr MO ...	Tubing	3610.1261	316Ti	1.4.571	
2.3	1	Steuerrohr MO ...	Pilot tube	3610.1262	316Ti	1.4.571	
2.4	2	O-Ring 2-006 NBR 70	O-Ring 2-006 NBR 70	3660.0101	NBR	NBR	
2.5	2	O-Ring 2-008 NBR 70	O-Ring 2-008 NBR 70	3660.0103	NBR	NBR	
3	1	HD-Kolben kplf. MO 72	Plunger cplf.	3610.1257			
3.1	1	Kolben kplf. MO 72	Plunger cplf.	3610.3854			
3.1.1	1	HD-Kolben MO 72	Plunger	3610.1228	4.40B	1.4.112	
3.1.2	1	Luffkolben MO 72	Air piston	3610.1233	A92007	3.1645	
3.2	1	Kolbenführungsring MO ...	Plunger guide ring	3610.1260	PTFE + carbon + graphite	PTFE + Kohle + Graphit	
3.3	1	O-Ring 2-232 NBR 70	O-Ring 2-232 NBR 70	3660.0207	NBR	NBR	
4	1	Pumpenkopf kplf. MO 72-NPT	Pump head cplf.	3610.1973			
4.1	1	Pumpenkopf MO 72	Pump head	3610.3280			
4.1.1	1	Pumpenkopf MO 72	Pump head	3610.3280	F33500	0.7050	
4.1.2	2	Kugel ø 4,00 mm Grade 28+0	Ball	14.30.0019	52100	1.3505	
4.2	1	Pilotventilschraube M ...L (05/2019)	Pilot valve screw	3610.5304	FKM+Steel z.p.	FKM+Stahl verz.	10 Nm
4.3	1	Pilotventilstößel kplf. M ...L (NBR)	Pilot tappet cplf.	3610.3306			
4.3.1	1	Pilotventilstößel M ...L	Pilot tappet	3610.3180	POM	POM	
4.3.2	1	Dichtring für 3610.3180	Sealing ring	3610.3181	PUR	PUR	
4.3.3	1	O-Ring 4x1,2 NBR 70	O-Ring 4x1,2 NBR 70	3660.0843	NBR	NBR	
4.4	1	Druckfeder	Spring	3610.0130	301	1.4.310	
4.5	1	Druckschraube MO 72(111)(189)	Gland	3610.1266	303	1.4.305	40 Nm
4.6	1	Abdeckring MO 72	Retainer ring	3610.1251	C52100	2.1030	
4.7	1	Stützring M 72L	Back up	3610.0434	POM	POM	
4.8	1	HD-Dichtung MO 72	Seal	3610.1241	PUR + NBR	PUR + NBR	
4.9	1	O-Ring 9-473 NBR 70	O-Ring 9-473 NBR 70	3660.0221	NBR	NBR	
4.10	1	Einlassventil kplf. M 22(37)(72)L-NPT	Inlet valve cplf.	3610.4444			
4.10.1	1	Einlassstutzen 3/8NPT	Gland	3610.0420	4.30F	1.4.104	90 Nm
4.10.2	1	Kugel ø 8,731 mm (1.4.125) Kl. 3	Ball	3610.0358	4.40C	1.4.125	
4.10.3	1	Druckfeder (1.4.310)	Spring	3610.0399	301	1.4.310	
4.10.4	1	Kugelhalter (1.4.301) f. ø 8,731mm	Ball bracket	3610.0397	304	1.4.301	
4.10.5	1	O-Ring 2-014 NBR 70	O-Ring 2-014 NBR 70	3660.0109	NBR	NBR	
4.11	1	Auslassventil RVE-06	Outlet check valve	3610.1237	steel	Stahl	8 Nm
4.12	1	O-Ring 9-078 NBR 80	O-Ring 9-078 NBR 80	3660.0504	NBR	NBR	
4.13	1	Adapter 1/4NPT	Adapter	3620.0147	303	1.4.305	30 Nm
4.14	1	Usit-Ring	Usit-ring	3620.0154	NBR+Steel z.p.	NBR+Stahl verz.	
5	1	Befestigung kplf. MO 22-189 VA (NEU)	Mounting cplf.	3610.4106			
5.1	1	Befestigungswinkel (unten) M ...L	Mounting bracket	3610.0182	304	1.4.301	
5.2	2	Sechskantschraube	Hex head screw	3610.1069	Stainless Steel A2-70	Edelstahl A2-70	8 Nm
5.3	2	Sechskantschraube	Hex head screw	1700.0717	Stainless Steel A2-70	Edelstahl A2-70	8 Nm
5.4	4	Sperrkantenring	Spring washer	3610.0184	301	1.4.310	
6	1	Adapter G3/8 - 1/4NPT	Adapter	3620.0160	C38500	2.04.01	10 Nm
7	1	Usit-Ring	Gasket	3620.0131	NBR+Steel z.p.	NBR+Stahl verz.	
8	1	Schalldämpfer G1/4	Muffler	3610.0108	PE		
9	1	Befestigungswinkel (oben) MO(MPLV)	Mounting bracket	3610.1578	304	1.4.301	
10	2	Sechskantschraube	Hex head screw	3610.0129	Stainless Steel A2-70	Edelstahl A2-70	8 Nm

Bei Maßen ohne Toleranzangabe Längen- und Winkelmaße nach DIN ISO 2768-m Biege- und Schweißteile nach DIN ISO 2768-c Toleranzen für Form- und Lage nach DIN ISO 2768-K Werkstückkanten ohne Angabe nach DIN ISO 13715



This document is copyright protected. Copying or editing this document is only allowed upon Maximator GmbH's written approval.

Dieses Dokument ist urheberrechtlich geschützt. Eine Vervielfältigung oder Bearbeitung des Dokuments ist nur mit schriftlicher Genehmigung der Maximator GmbH erlaubt.

Maßstab: Scale:      Gewicht: Weight:      Format: A2 Blatt 3 / 3  
D-Size:      D-Size:      Sheet

01/19	Datum/Date	Name	(Benennung/Title)
Erste	05.05.2017	MASchulze	PPO 72
Bearb.	28.10.2024	SFuhrmann	
Gepf.	28.10.2024	NMerk	PPO 72

Freigegeben

Halbzeug: raw material: (Zeichnungsnummer/drawing number)      Rev. (Artikel-Nr./order number)

Werkstoff: basic material: VP10.00.62.05      G 3820.0156

Urspr.: VP10.00.62      Ers.f./replaces:      Ers.d./replac.by: