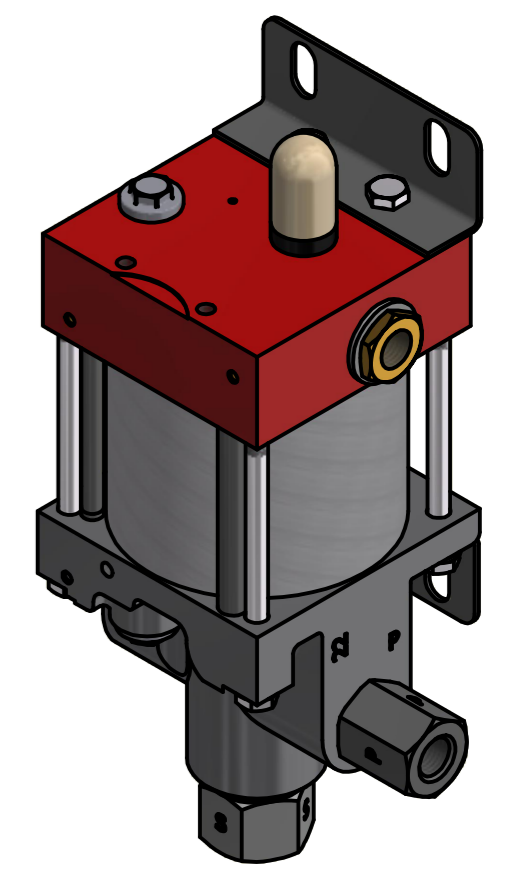


| | |
|-----------------------|------------------|
| Anschluss, Connection | Größe; Size |
| PL, PL1, PL2 | 1/4NPT; 4P |
| S | 3/8NPT; 6P |
| P | 1/4NPT; 4P |
| E | G1/4; 1/4BSP; 4B |
| X | |
| V1 | Ø 2 mm |
| Y | M5 |
| Z, Z1, Z3 | |
| Z6 | |
| V2 | |



John M. Ellsworth Co., Inc.
P.O. Box 240072
8700 West Bradley Road
Milwaukee, WI 53224
800-333-3331 PHONE
info@jmesales.com E-MAIL
www.JMESales.com WEB



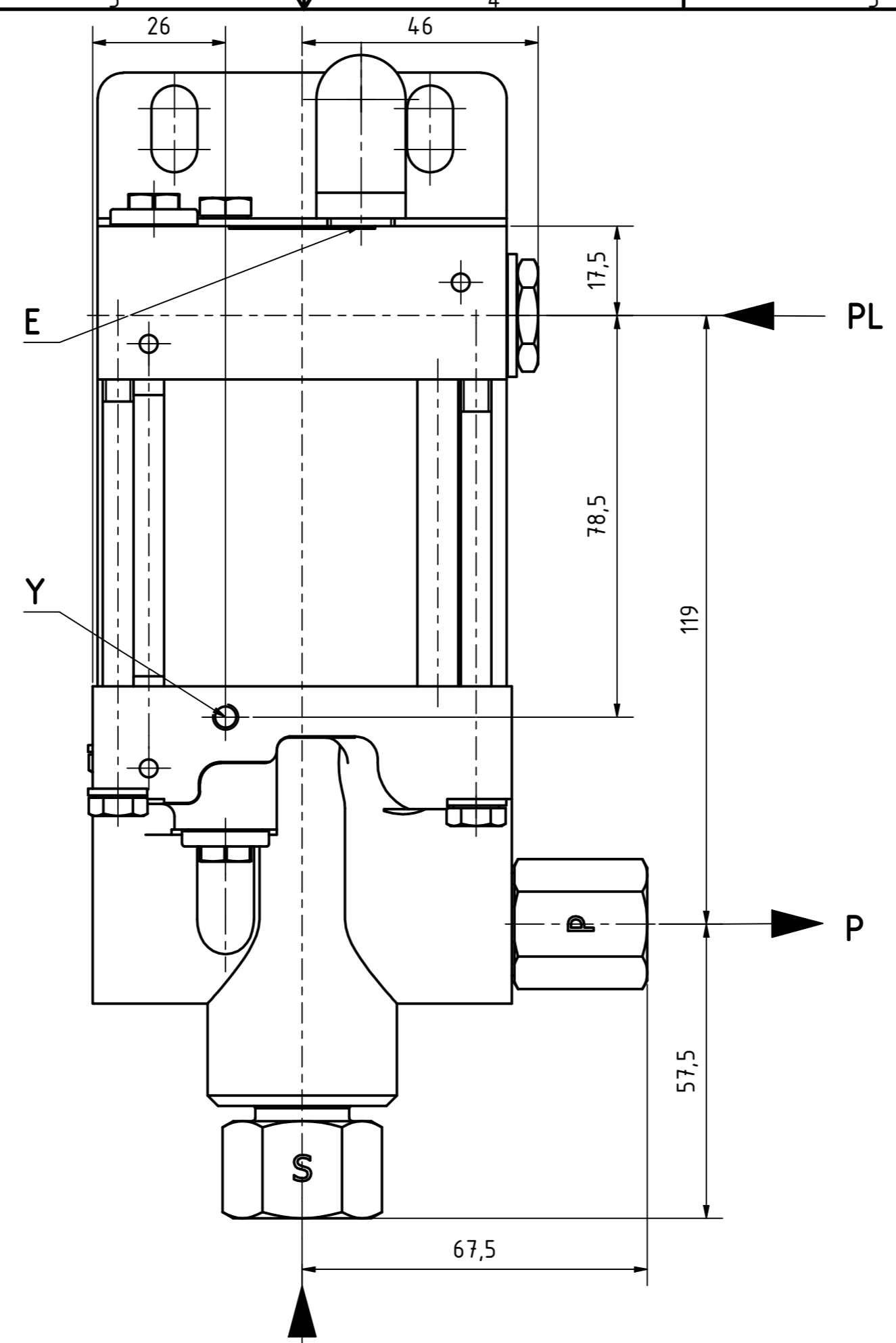
MAXIMATOR®

Typ / type: PPO 22
Art.-Nr. / Item No.: 3820.0152

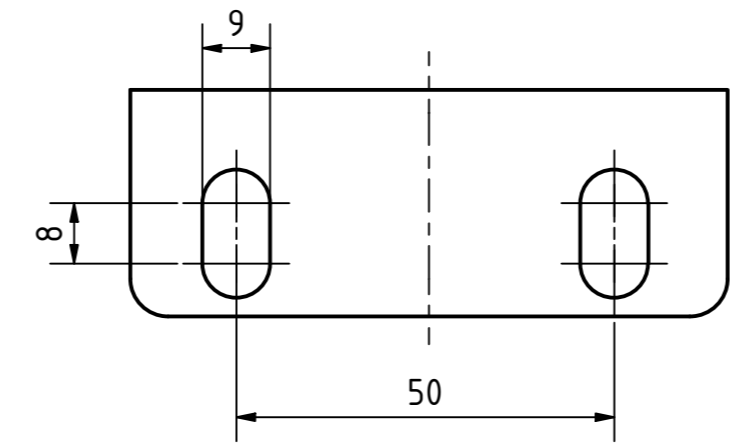
pL max.: 10bar / 145psi
i: 1:29
pmax. intermittent: 290bar / 4205psi
pmax. continuously: 220bar / 3190psi
T: -20°C...+80°C

MAXIMATOR®

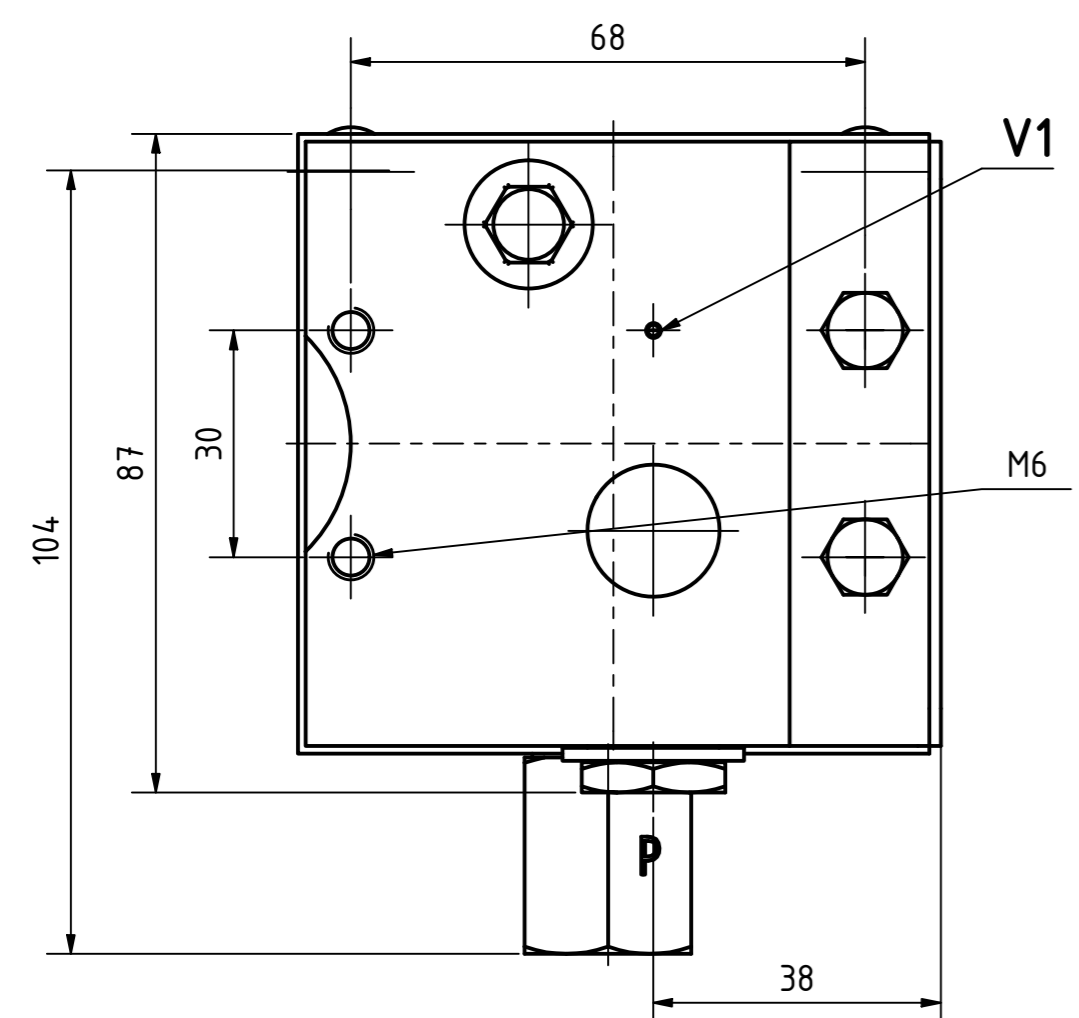
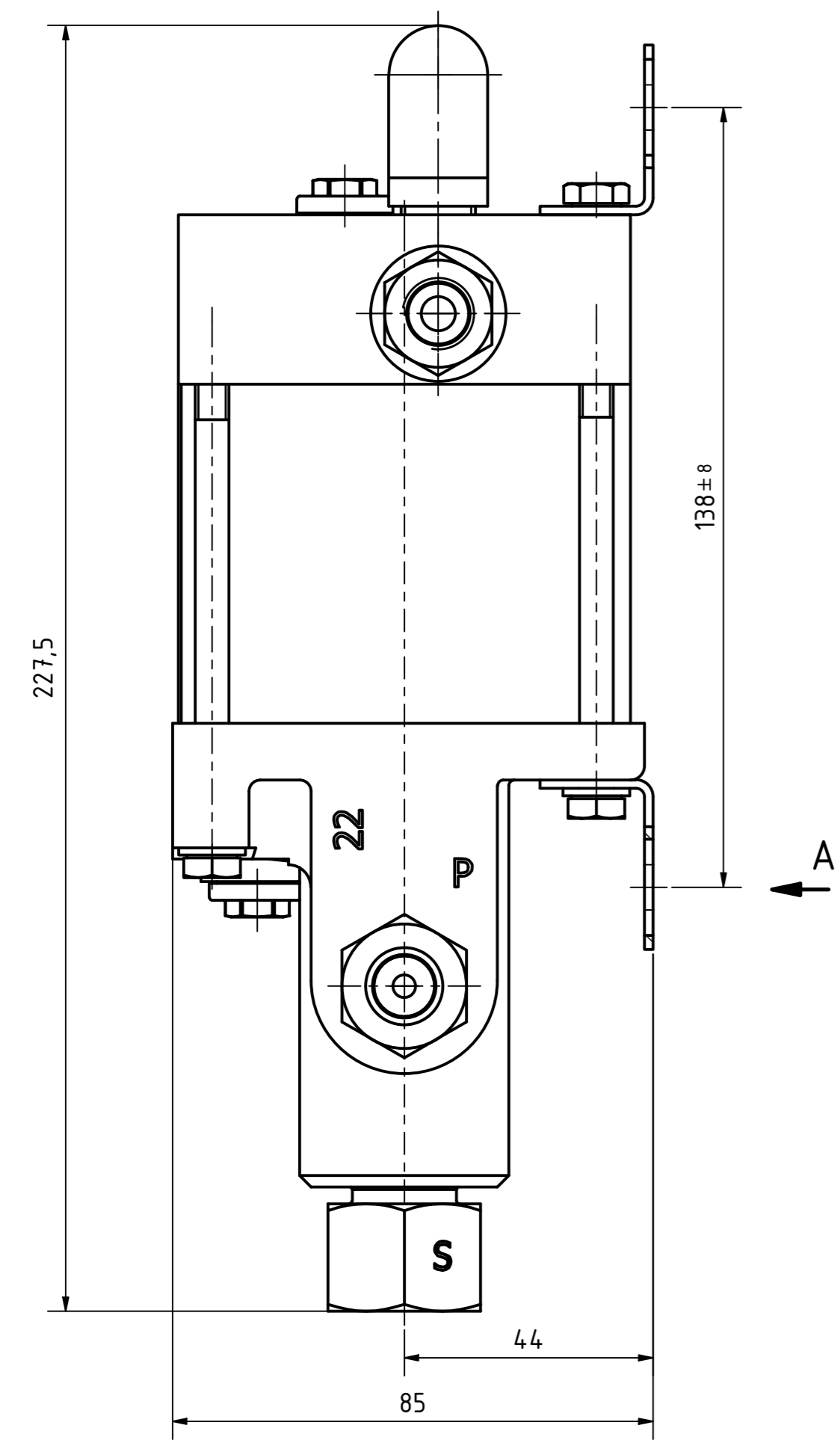
| | | | | | | | |
|---|-------------------------|--|-----------|----------------------------|------------------|-----------------------------------|-------------|
| Bei Maßen ohne Toleranzangabe Längen- und Winkelmaße nach DIN ISO 2768-m Biege- und Schweißteile nach DIN ISO 2768-c Toleranzen für Form- und Lage nach DIN ISO 2768-K Werkstückkanten ohne Angabe nach DIN ISO 13715 | | | | | | | |
| This document is copyright protected. Copying or editing this document is only allowed upon Maximator GmbH's written approval | | Dieses Dokument ist urheberrechtlich geschützt. Eine Vervielfältigung oder Bearbeitung des Dokuments ist nur mit schriftlicher Genehmigung der Maximator GmbH erlaubt. | | Maßstab: 1 : 1 | Gewicht: 3,05 kg | Format: A2 | Blatt 1 / 3 |
| | | | | Datum/Date | | Name (Benennung/Title) | |
| | | | | Erste: 31.05.2017 | | MASchulze | |
| | | | | Bearb.: 28.10.2024 | | SFuhrmann | |
| | | | | Gepr.: 28.10.2024 | | NMerk | |
| | | | | Freigegeben | | PPO 22 | |
| | | | | Halbzeug: raw material: | | (Zeichnungsnummer/drawing number) | |
| | | | | Werkstoff: basic material: | | VP10.00.60.05 | |
| | | | | Urspr.: VP10.00.62.05 | | Ers.f./replaces: | |
| | | | | Ers.d./replac.by.: | | G 3820.0152 | |
| Rev. | Änderung/Modification | Datum/Date | Name | | | | |
| 6 | Änderungsschein 24/0455 | 28.10.2024 | SFuhrmann | | | | |
| 5 | Nachtrag 23/0060 | 02.03.2023 | SFuhrmann | | | | |
| 4 | Änderungsschein 23/0060 | 16.02.2023 | SFuhrmann | | | | |
| 3 | Änderungsschein 21/0624 | 16.07.2021 | SFuhrmann | | | | |
| 2 | Änderungsschein 21/0230 | 05.05.2021 | SFuhrmann | | | | |

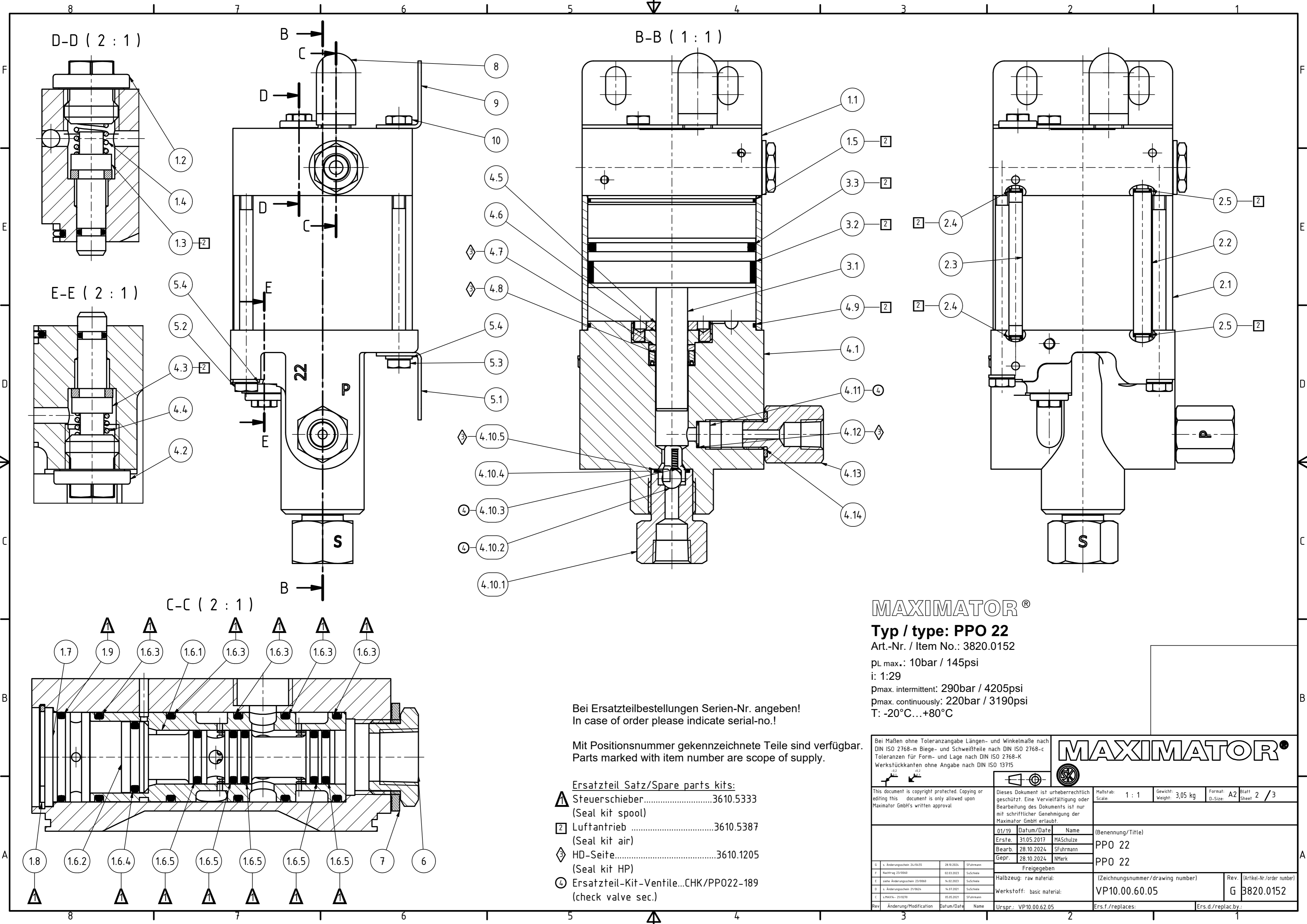


A (1 : 1)



Schmierstoffe / Lubricants:
Luftantrieb / Air drive: Klüber Polylub GA 352 P
Hochdruckteil / High pressure section: Klüber Polylub GA 352 P





Bei Ersatzteilbestellungen Serien-Nr. angeben!
In case of order please indicate serial-no.!

Mit Positionsnummer gekennzeichnete Teile sind verfügbar.
Parts marked with item number are scope of supply.

- Ersatzteil Satz/Spare parts kits:**
- ▲ **Steuerschieber**.....3610.5333
(Seal kit spool)
 - **Luftantrieb**3610.5387
(Seal kit air)
 - ◆ **HD-Seite**.....3610.1205
(Seal kit HP)
 - ④ **Ersatzteil-Kit-Ventile...CHK/PP022-189**
(check valve sec.)

MAXIMATOR®

Typ / type: PPO 22

Art.-Nr. / Item No.: 3820.0152

pL max.: 10bar / 145psi

i: 1:29

pmax. intermitt.: 290bar / 4205psi


pmax. continuously: 220bar / 3190psi

T: -20°C...+80°C

| | | | |
|---|--|--|------------------|
| Bei Maßen ohne Toleranzangabe Längen- und Winkelmaße nach DIN ISO 2768-m Biege- und Schweißteile nach DIN ISO 2768-c Toleranzen für Form- und Lage nach DIN ISO 2768-K Werkstückkanten ohne Angabe nach DIN ISO 13715 | | MAXIMATOR® | |
| This document is copyright protected. Copying or editing this document is only allowed upon Maximator GmbH's written approval. | | Dieses Dokument ist urheberrechtlich geschützt. Eine Vervielfältigung oder Bearbeitung des Dokuments ist nur mit schriftlicher Genehmigung der Maximator GmbH erlaubt. | |
| Freigegeben | | Maßstab: 1 : 1 | Gewicht: 3,05 kg |
| Formal: A2 Blatt 2 / 3 | | | |
| Datum/Date | | Name (Benennung/Titel) | |
| 01/19 | | MASchulze | |
| Erste: 31.05.2017 | | PPO 22 | |
| Bearb.: 28.10.2024 | | Sfuhmann | |
| Gepr.: 28.10.2024 | | NfMerk | |
| PPO 22 | | PPO 22 | |
| Halbzeug: raw material: | | (Zeichnungsnummer/drawing number) | |
| Werkstoff: basic material: | | VP10.00.60.05 | |
| Urspr.: VP10.00.62.05 | | Rev. (Artikel-Nr./order number) | |
| Ers.f./replaces: | | G 3820.0152 | |
| Ers.d./replac.by.: | | | |

| Stückliste / Bill of material | | | | | | | |
|-------------------------------|-----------|---|---------------------|--------------------|--------------------------|------------------------|--------------------|
| Pos./Item | Anz./Qty. | Bezeichnung | Description | Art. Nr./Order-No. | Material | Werkstoff | Bemerkung / Remark |
| 1 | 1 | Oberkappe kplt. MO ... (08/2019) | Top cap cplt. | 3610.5337 | | | |
| 1.1 | 1 | Oberkappe MO ... | Top cap | 3610.3190 | | | |
| 1.1.1 | 1 | Oberkappe MO ... | Top cap | 3610.3190 | A92007 | 3.1645 | |
| 1.1.2 | 3 | Kugel ø 4 mm (Messing) | Ball | 3610.2972 | Brass | Messing | |
| 1.1.3 | 1 | Kugel ø 6,35 mm Grade 40 / 1.4034 | Ball | 3610.0390 | 420 | 1.4034 | |
| 1.2 | 1 | Pilotventilschraube M ...L (05/2019) | Pilot valve screw | 3610.5304 | FKM+Steel z.p. | FKM+Stahl verz. | 10 Nm |
| 1.3 | 1 | Pilotventilstößel kplt. M ...L (NBR) | Pilot tappet cplt. | 3610.3306 | | | |
| 1.3.1 | 1 | Pilotventilstößel M ...L | Pilot tappet | 3610.3180 | POM | POM | |
| 1.3.2 | 1 | Dichtring für 3610.3180 | Sealing ring | 3610.3181 | PUR | PUR | |
| 1.3.3 | 1 | O-Ring 4x1,2 NBR 70 | O-Ring 4x1,2 NBR 70 | 3660.0843 | NBR | NBR | |
| 1.4 | 1 | Druckfeder | Spring | 3610.0130 | 301 | 1.4310 | |
| 1.5 | 1 | O-Ring 9-473 NBR 70 | O-Ring 9-473 NBR 70 | 3660.0221 | NBR | NBR | |
| 1.6 | 1 | Steuerschieberhülse kplt. M ...L (8/19) | Spool sleeve cplt. | 3610.5332 | | | |
| 1.6.1 | 1 | Steuerschieberhülse M ...L (MO) (01/20) | Spool sleeve | 3610.5302 | A92007 | 3.1645 | |
| 1.6.2 | 1 | Steuerschieber M ...L (MO) | Spool valve | 3610.0110 | POM | POM | |
| 1.6.3 | 5 | O-Ring 2-016 NBR 60 | O-Ring 2-016 NBR 60 | 3660.0111 | NBR | NBR | |
| 1.6.4 | 1 | O-Ring 2-014 NBR 70 | O-Ring 2-014 NBR 70 | 3660.0109 | NBR | NBR | |
| 1.6.5 | 5 | O-Ring 9-083 NBR 80 | O-Ring 9-083 NBR 80 | 3660.0505 | NBR | NBR | |
| 1.7 | 1 | Verschlussstück M ...L (05/2019) | Spool plug | 3610.5301 | PET | PET | |
| 1.8 | 1 | Sicherungsring | Snap ring | 3610.0633 | 631 | 1.4568 | |
| 1.9 | 1 | O-Ring 2-016 NBR 60 | O-Ring 2-016 NBR 60 | 3660.0111 | NBR | NBR | |
| 2 | 1 | Luffteil kplt. MO | Air drive cplt. | 3610.1293 | | | |
| 2.1 | 1 | Lufftzylinder MO ... | Air cylinder | 3610.0198 | A96060 | 3.3206 | |
| 2.2 | 1 | Druckrohr MO ... | Tubing | 3610.1261 | 316Ti | 1.4571 | |
| 2.3 | 1 | Steuerrohr MO ... | Pilot tube | 3610.1262 | 316Ti | 1.4571 | |
| 2.4 | 2 | O-Ring 2-006 NBR 70 | O-Ring 2-006 NBR 70 | 3660.0101 | NBR | NBR | |
| 2.5 | 2 | O-Ring 2-008 NBR 70 | O-Ring 2-008 NBR 70 | 3660.0103 | NBR | NBR | |
| 3 | 1 | HD-Kolben kplt. MO 22 | Plunger cplt. | 3610.1255 | | | |
| 3.1 | 1 | Kolben kplt. MO 22 | Plunger cplt. | 3610.3851 | | | |
| 3.1.1 | 1 | HD-Kolben MO22 | Plunger | 3610.1226 | 440B | 1.4112 | |
| 3.1.2 | 1 | Lufftkolben | Air piston | 3610.1231 | A92007 | 3.1645 | |
| 3.2 | 1 | Kolbenführungsring MO ... | Plunger guide ring | 3610.1260 | PTFE + carbon + graphite | PTFE + Kohle + Graphit | |
| 3.3 | 1 | O-Ring 2-232 NBR 70 | O-Ring 2-232 NBR 70 | 3660.0207 | NBR | NBR | |
| 4 | 1 | Pumpenkopf kplt. MO 22-NPT | Pump head cplt. | 3610.1971 | | | |
| 4.1 | 1 | Pumpenkopf MO 22 | Pump head | 3610.3278 | | | |
| 4.1.1 | 1 | Pumpenkopf MO 22 | Pump head | 3610.3278 | F33500 | 0.7050 | |
| 4.1.2 | 2 | Kugel ø 4,00 mm Grade 28+0 | Ball | 14.30.0019 | 52100 | 1.3505 | |
| 4.2 | 1 | Pilotventilschraube M ...L (05/2019) | Pilot valve screw | 3610.5304 | FKM+Steel z.p. | FKM+Stahl verz. | 10 Nm |
| 4.3 | 1 | Pilotventilstößel kplt. M ...L (NBR) | Pilot tappet cplt. | 3610.3306 | | | |
| 4.3.1 | 1 | Pilotventilstößel M ...L | Pilot tappet | 3610.3180 | POM | POM | |
| 4.3.2 | 1 | Dichtring für 3610.3180 | Sealing ring | 3610.3181 | PUR | PUR | |
| 4.3.3 | 1 | O-Ring 4x1,2 NBR 70 | O-Ring 4x1,2 NBR 70 | 3660.0843 | NBR | NBR | |
| 4.4 | 1 | Druckfeder | Spring | 3610.0130 | 301 | 1.4310 | |
| 4.5 | 1 | Druckschraube MO22(37) | Gland | 3610.3602 | 303 | 1.4305 | 40 Nm |
| 4.6 | 1 | Abdeckring MO 22 | Spacer | 3610.1249 | C52100 | 2.1030 | |
| 4.7 | 1 | Stützring M 22L | Back up | 3610.0436 | POM | POM | |
| 4.8 | 1 | HD-Dichtung MO 22 | HP seal | 3610.1239 | PUR + NBR | PUR + NBR | |
| 4.9 | 1 | O-Ring 9-473 NBR 70 | O-Ring 9-473 NBR 70 | 3660.0221 | NBR | NBR | |
| 4.10 | 1 | Einlassventil kplt. M 22(37)(72)L-NPT | Inlet valve cplt. | 3610.4444 | | | |
| 4.10.1 | 1 | Einlassstutzen 3/8NPT | Gland | 3610.0420 | 430F | 1.4104 | 90 Nm |
| 4.10.2 | 1 | Kugel ø 8,731 mm (1.4125) Kl. 3 | Ball | 3610.0358 | 440C | 1.4125 | |
| 4.10.3 | 1 | Druckfeder (1.4310) | Spring | 3610.0399 | 301 | 1.4310 | |
| 4.10.4 | 1 | Kugelhalter (1.4301) f. ø 8,731mm | Ball bracket | 3610.0397 | 304 | 1.4301 | |
| 4.10.5 | 1 | O-Ring 2-014 NBR 70 | O-Ring 2-014 NBR 70 | 3660.0109 | NBR | NBR | |
| 4.11 | 1 | Auslassventil RVE-06 | Outlet check valve | 3610.1237 | steel | Stahl | 8 Nm |
| 4.12 | 1 | O-Ring 9-078 NBR 80 | O-Ring 9-078 NBR 80 | 3660.0504 | NBR | NBR | |
| 4.13 | 1 | Adapter 1/4NPT | Adapter | 3620.0147 | 303 | 1.4305 | 30 Nm |
| 4.14 | 1 | Usif-Ring | Usif-ring | 3620.0154 | NBR+Steel z.p. | NBR+Stahl verz. | |
| 5 | 1 | Befestigung kplt. MO 22-189 VA (NEU) | Mounting cplt. | 3610.4106 | | | |
| 5.1 | 1 | Befestigungswinkel (unten) M ...L | Mounting bracket | 3610.0182 | 304 | 1.4301 | |
| 5.2 | 2 | Sechskantschraube | Hex head screw | 3610.1069 | Stainless Steel A2-70 | Edelstahl A2-70 | 8 Nm |
| 5.3 | 2 | Sechskantschraube | Hex head screw | 1700.0717 | Stainless Steel A2-70 | Edelstahl A2-70 | 8 Nm |
| 5.4 | 4 | Sperrkantenring | Spring washer | 3610.0184 | 301 | 1.4310 | |
| 6 | 1 | Adapter G3/8 - 1/4NPT | Adapter | 3620.0160 | C38500 | 2.0401 | 10 Nm |
| 7 | 1 | Usif-Ring | Gasket | 3620.0131 | NBR+Steel z.p. | NBR+Stahl verz. | |
| 8 | 1 | Schalldämpfer G1/4 | Muffler | 3610.0108 | PE | PE | |
| 9 | 1 | Befestigungswinkel (oben) MO(MPLV) | Mounting bracket | 3610.1578 | 304 | 1.4301 | |
| 10 | 2 | Sechskantschraube | Hex head screw | 3610.0129 | Stainless Steel A2-70 | Edelstahl A2-70 | 8 Nm |

Bei Maßen ohne Toleranzangabe Längen- und Winkelmaße nach DIN ISO 2768-m Biege- und Schweißteile nach DIN ISO 2768-c Toleranzen für Form- und Lage nach DIN ISO 2768-K Werkstückkanten ohne Angabe nach DIN ISO 13715



This document is copyright protected. Copying or editing this document is only allowed upon Maximator GmbH's written approval.

Dieses Dokument ist urheberrechtlich geschützt. Eine Vervielfältigung oder Bearbeitung des Dokuments ist nur mit schriftlicher Genehmigung der Maximator GmbH erlaubt.

Maßstab: Scale: Gewicht: Weight: Format: A2 Blatt 3 / 3
D-Size: D-Size: Sheet

| | | | |
|--------|------------|-----------|-------------------|
| 01/19 | Datum/Date | Name | (Benennung/Title) |
| Erste | 31.05.2017 | MASchulze | PPO 22 |
| Bearb. | 28.10.2024 | SFuhrmann | |
| Gepf. | 28.10.2024 | NMerk | PPO 22 |

Freigegeben

Halbzeug: raw material: (Zeichnungsnummer/drawing number) Rev. (Artikel-Nr./order number)
VP10.00.60.05 G 3820.0152

Werkstoff: basic material: Urspr.: VP10.00.62.05 Ers.f./replaces: Ers.d./replac.by: