

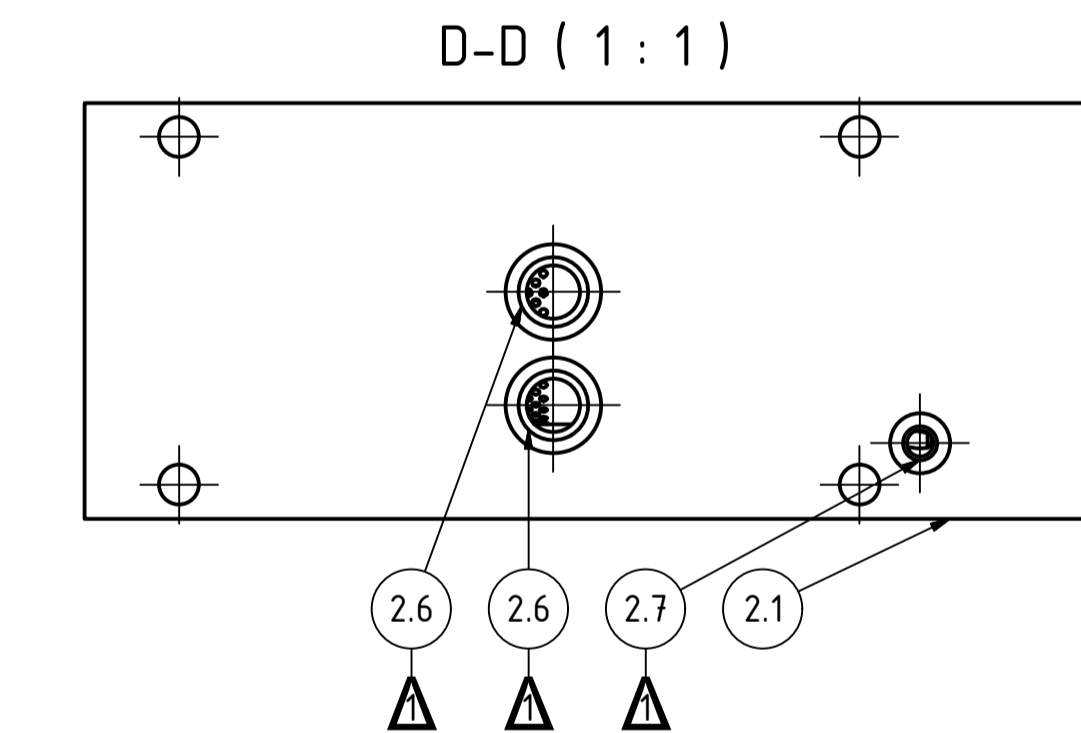
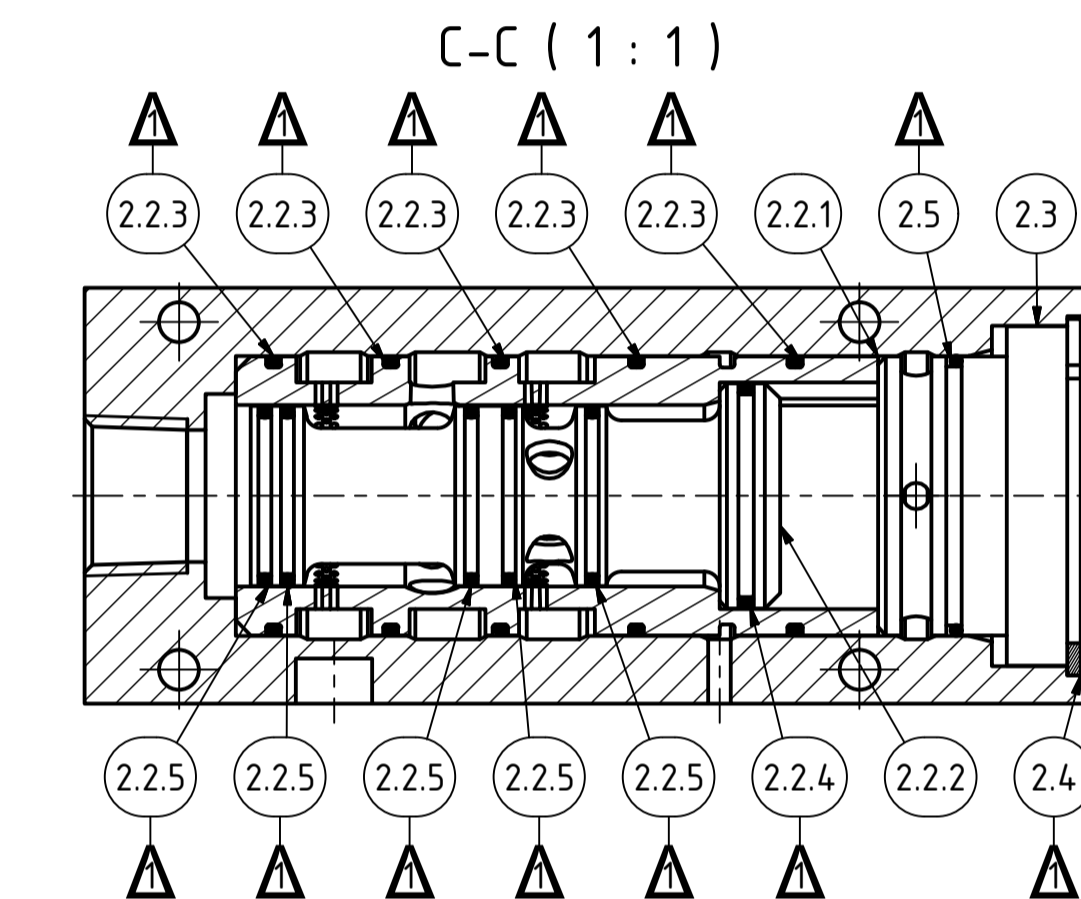
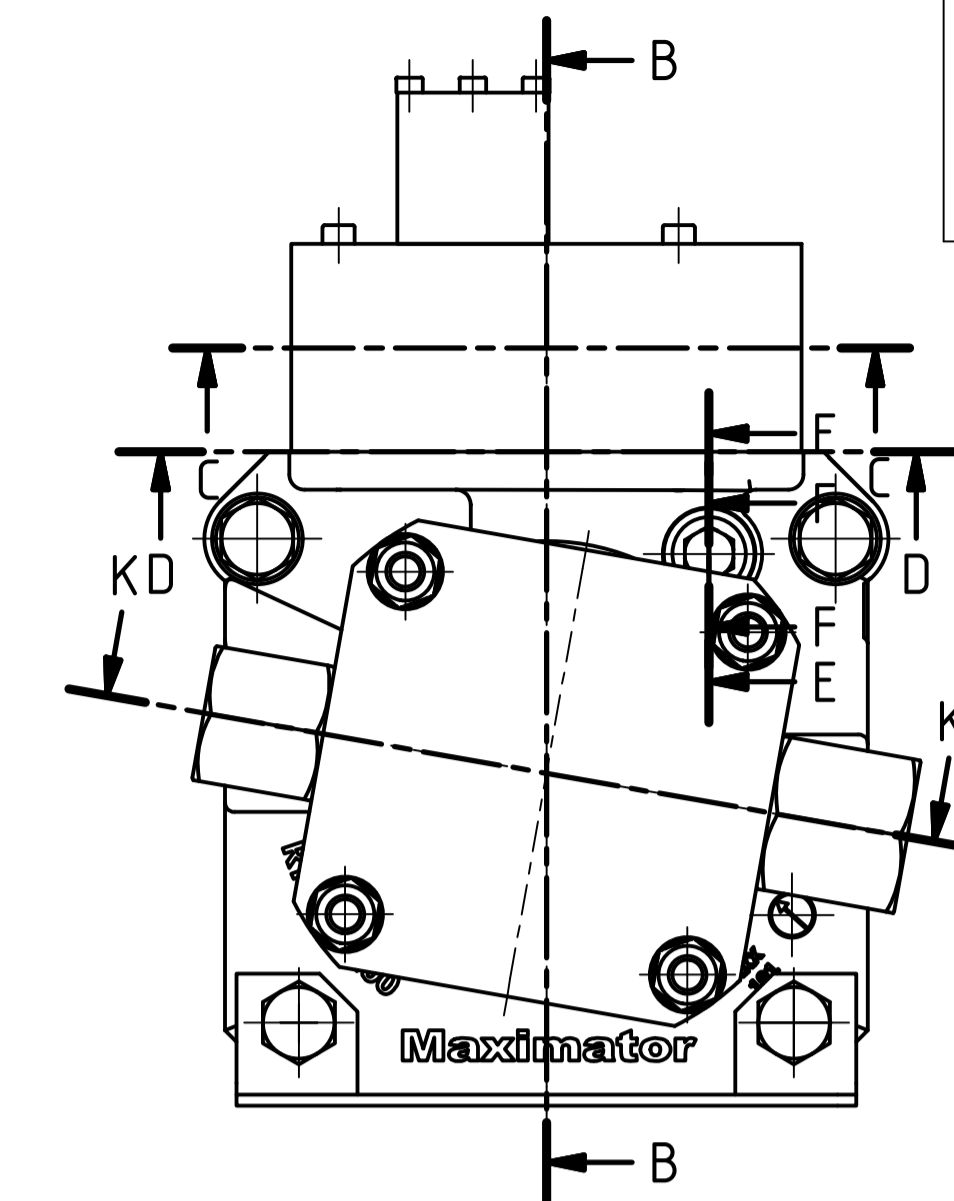
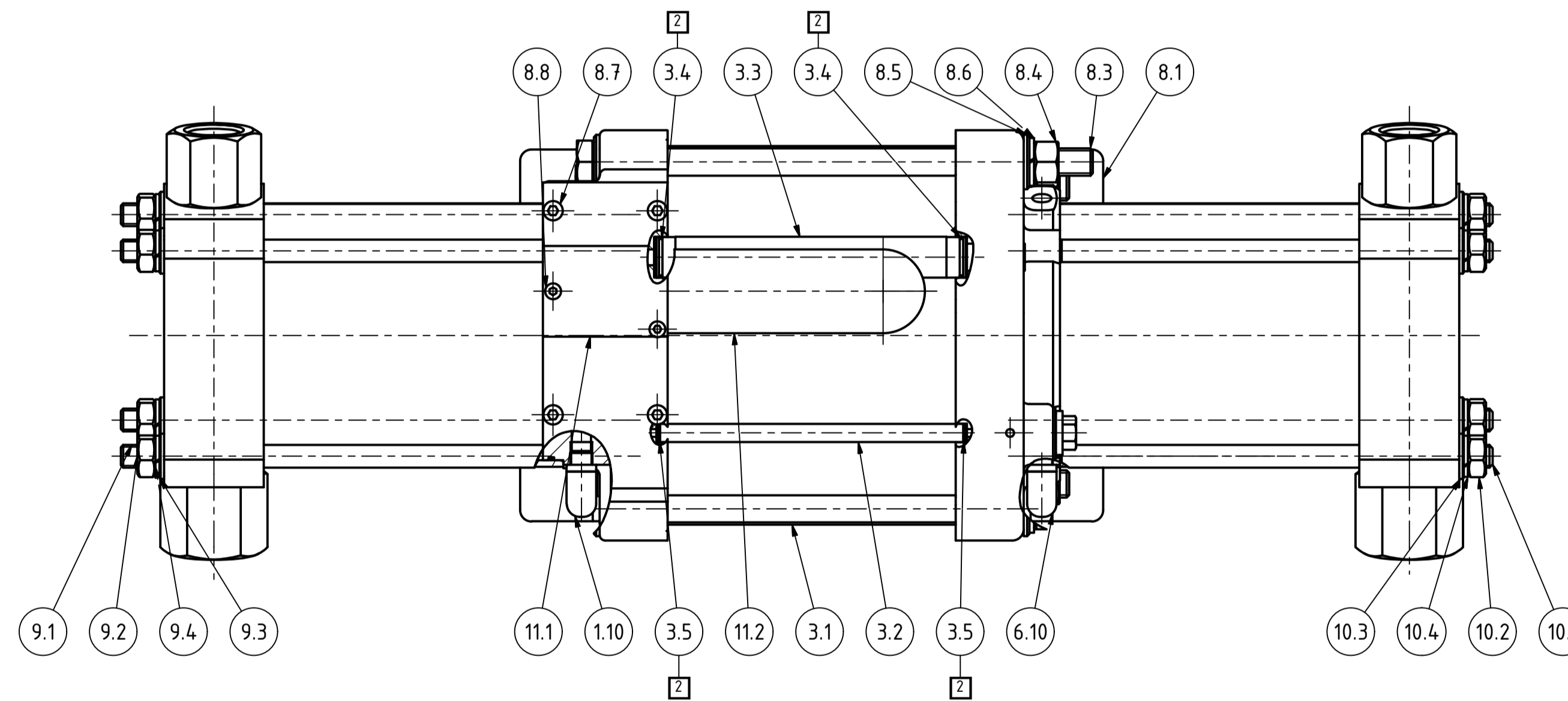
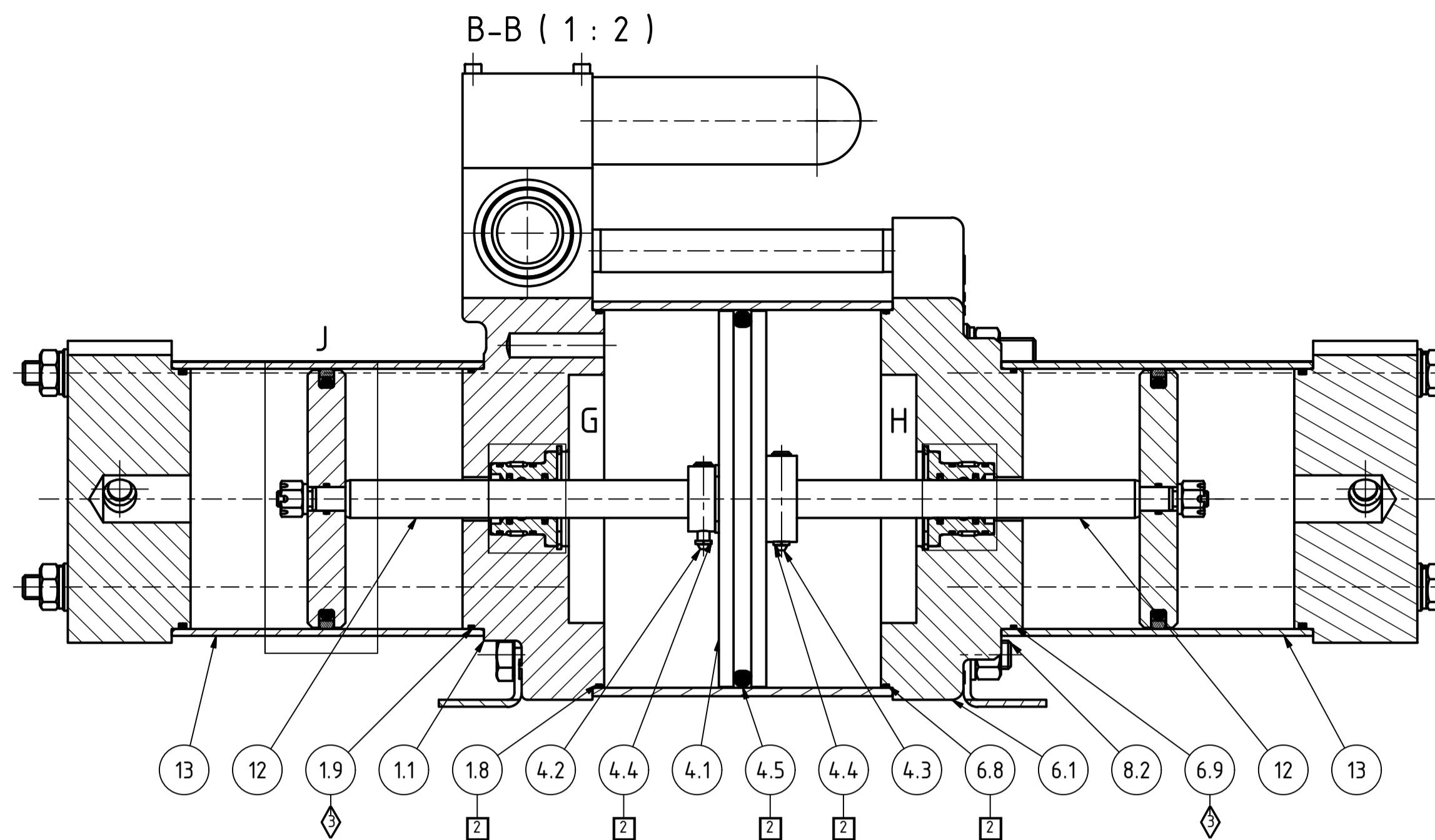
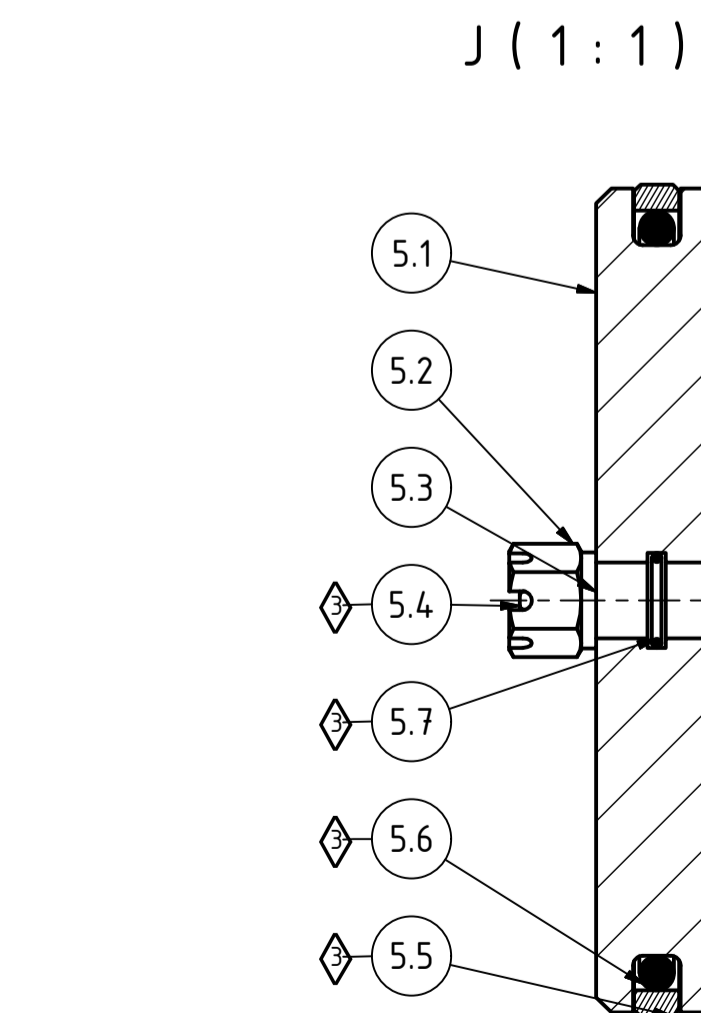
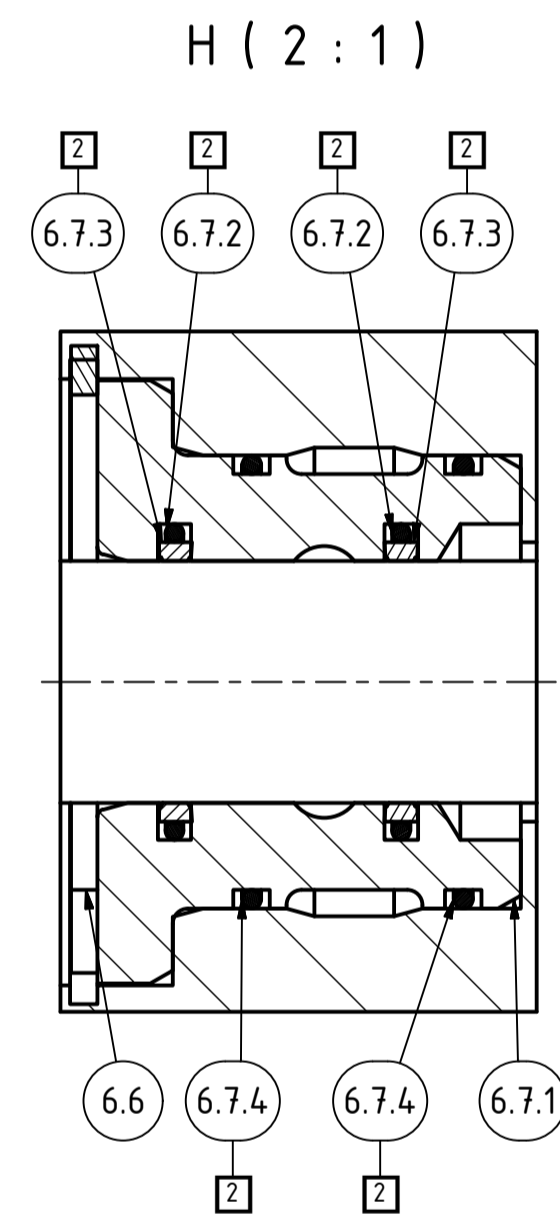
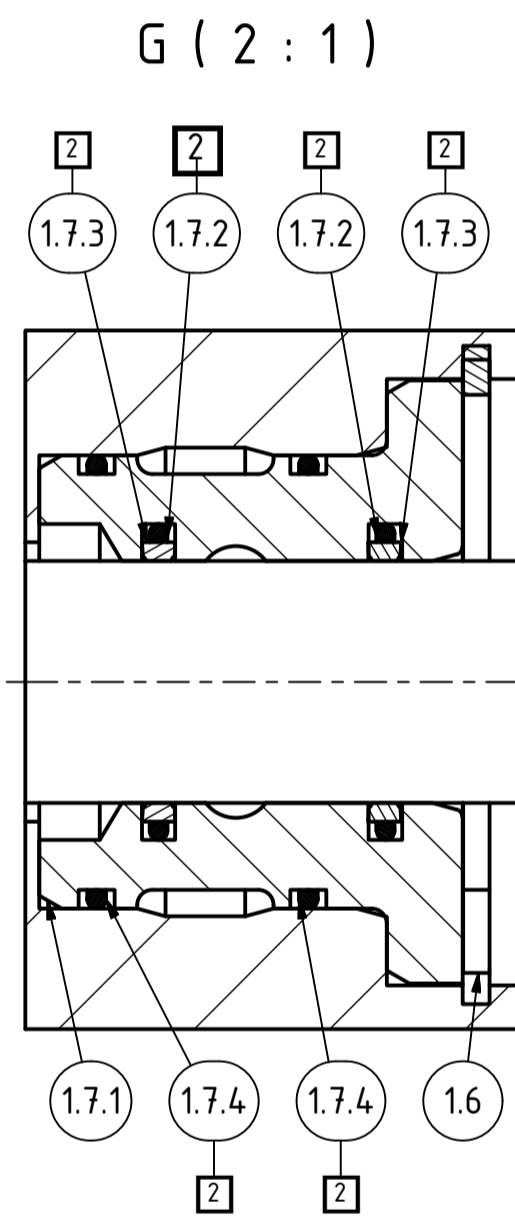
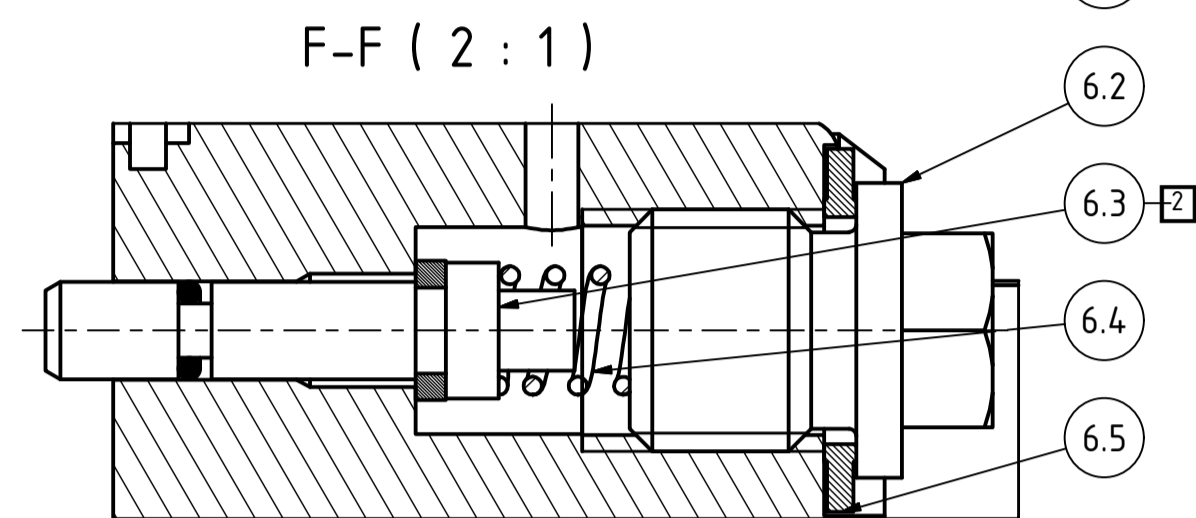
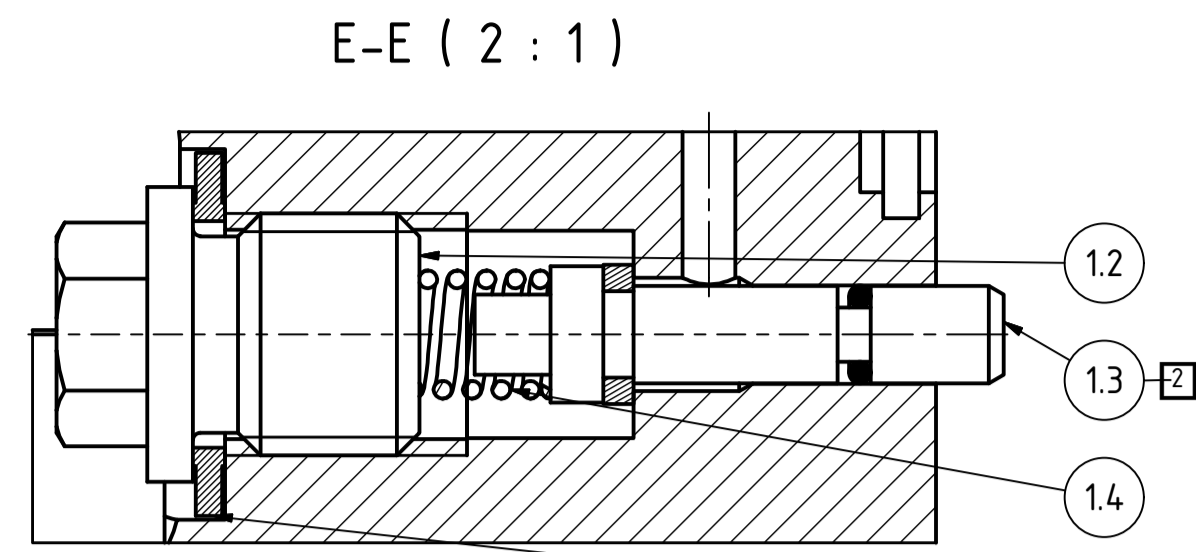
Anschluss / Connection	Größe	Size
PL	1/2 NPT	1/2 NPT
A	1 NPT	1 NPT
B	3/4 NPT	3/4 NPT
E	G 3/4	3/4 BSP
X	1/8 NPT	1/8 NPT
V	∅3	∅3
Y	1/8 NPT	1/8 NPT
Z1	G 1/8	1/8 BSP
Z2	G 1/8	1/8 BSP
Z3	G 1/8	1/8 BSP
Z4	G 1/8	1/8 BSP
Z6		
SFP	G 1/8	1/8 BSP

**JME ELLSWORTH**  
A John M. Ellsworth Company

**John M. Ellsworth Co., Inc.**  
P.O. Box 240072  
8700 West Bradley Road  
Milwaukee, WI 53224  
800-333-3331 PHONE  
info@jmesales.com E-MAIL  
www.JMESales.com WEB

**MAXIMATOR®**  
**Typ / type: DLE 2-NN-M**  
Art.-Nr. / Item No.: 3250.0316  
pL max.: 10bar / 145psi  
i: 1:2  
pA min.: 0bar / 0psi  
pB max.: 40bar / 580psi  
T: -20°C ... +60°C

Bei Maßen ohne Toleranzangabe Längen- und Winkelmaße nach DIN ISO 2768-m Biege- und Schweißteile nach DIN ISO 2768-c Toleranzen für Form- und Lage nach DIN ISO 2768-K Werkstückkanten ohne Angabe nach DIN ISO 13715		<b>MAXIMATOR®</b>																									
This document is copyright protected. Copying or editing this document is only allowed upon Maximator GmbH's written approval.		Dieses Dokument ist urheberrechtlich geschützt. Eine Vervielfältigung oder Bearbeitung des Dokuments ist nur mit schriftlicher Genehmigung der Maximator GmbH erlaubt.																									
Maßstab/Scale: 1 : 2	Gewicht/Weight: 19,89 kg	Format/D-Size: A1	Blatt/Sheet: 1 / 3																								
<table border="1"> <thead> <tr> <th>g/j/y</th> <th>Datum/Date</th> <th>Name</th> <th>(Benennung/Title)</th> </tr> </thead> <tbody> <tr> <td>Erste</td> <td>27.10.2016</td> <td>SFuhmann</td> <td>DLE 2-NN-M</td> </tr> <tr> <td>Bearb.</td> <td>22.11.2021</td> <td>SBenpflaß</td> <td>DLE 2-NN-M</td> </tr> <tr> <td>Gepr.</td> <td>22.11.2021</td> <td>SuSchiele</td> <td>DLE 2-NN-M</td> </tr> </tbody> </table>		g/j/y	Datum/Date	Name	(Benennung/Title)	Erste	27.10.2016	SFuhmann	DLE 2-NN-M	Bearb.	22.11.2021	SBenpflaß	DLE 2-NN-M	Gepr.	22.11.2021	SuSchiele	DLE 2-NN-M	<table border="1"> <thead> <tr> <th colspan="2">Freigegeben</th> </tr> </thead> <tbody> <tr> <td>Werkzeug/ raw material:</td> <td>(Zeichnungsnummer/drawing number)</td> </tr> <tr> <td>Werkstoff/ basic material:</td> <td>VP16.00.1210</td> </tr> <tr> <td>Urspr.: VP16.00.1057</td> <td>Ers.f./replaces: 00/05/05/05</td> </tr> </tbody> </table>		Freigegeben		Werkzeug/ raw material:	(Zeichnungsnummer/drawing number)	Werkstoff/ basic material:	VP16.00.1210	Urspr.: VP16.00.1057	Ers.f./replaces: 00/05/05/05
g/j/y	Datum/Date	Name	(Benennung/Title)																								
Erste	27.10.2016	SFuhmann	DLE 2-NN-M																								
Bearb.	22.11.2021	SBenpflaß	DLE 2-NN-M																								
Gepr.	22.11.2021	SuSchiele	DLE 2-NN-M																								
Freigegeben																											
Werkzeug/ raw material:	(Zeichnungsnummer/drawing number)																										
Werkstoff/ basic material:	VP16.00.1210																										
Urspr.: VP16.00.1057	Ers.f./replaces: 00/05/05/05																										
Rev. / Änderung/Modification		Rev. / Artikel-Nr./order number) F B250.0316																									



Bei Ersatzteilbestellungen Serien-Nr. angeben!  
In case of order please indicate serial-no.!

Mit Positionsnummer gekennzeichnete Teile sind verfügbar.  
Parts marked with item number are scope of supply.

- Ersatzteil Satz/Spare part kit:
- ▲ Steuerschieber..... 3620.0102  
(Seal kit spool)
  - Luftantrieb ..... 3630.0166  
(Seal kit air)
  - ◆ HD-Seite..... 3630.0129  
(Seal kit HP)
  - Ⓛ Ersatzteil-Kit Ventile..... 3630.1174  
(Check valve sec.)


**MAXIMATOR®**  
Typ / type: **DLE 2-NN-M**  
Art.-Nr. / Item No.: 3250.0316

pL max.: 10bar / 145psi  
i: 1:2  
pA min.: 0bar / 0psi  
pB max.: 40bar / 580psi  
T: -20°C ... +60°C

Dieses Dokument ist urheberrechtlich geschützt. Eine Vervielfältigung oder Bearbeitung des Dokuments ist nur mit schriftlicher Genehmigung der Maximator GmbH erlaubt. This document is copyright protected. Copying or editing this document is only allowed upon Maximator GmbH's written approval.		<b>MAXIMATOR®</b>	
Maßstab: 1 : 2 Scale: 1 : 2		Gewicht: 19,89 kg Net weight: 19,89 kg	
Blatt: 2 / 3 Sheet: 2 / 3		Form: A1 Size: A1	
g/jr/ty Datum/Date Name Erste: 27.10.2016 S.Fuhrmann Bearb.: 22.11.2021 S.Benpawolf Gepr.: 22.11.2021 SuSchiele		(Benennung/Title) <b>DLE 2-NN-M</b> <b>DLE 2-NN-M</b>	
Freigegeben		Halbzweig: raw material: Werkstoff: basic material:	
VP16.00.1210		(Zeichnungsnummer/drawing number) F B250.0316	
Urspr.: VP16.00.1057		Ers.f./replaces: 00.05/05.05	
Ers.d./replaces by:		Rev. (Artikel-Nr./order number)	

Stückliste / Bill of material								Stückliste / Bill of material							
Pos./Item.	Anz./Qty.	Bezeichnung	Description	Art. Nr./Order-No.	Material	Werkstoff	Bemerkung / Remark	Pos./Item.	Anz./Qty.	Bezeichnung	Description	Art. Nr./Order-No.	Material	Werkstoff	Bemerkung / Remark
1	1	Oberkappe kplf. DLE 2 (N)	Top cap cplf.	3630.0728				7	2	Kompressorkopf kplf. DLE 2-NN (Al+VE)	Check head cplf.	3630.0739			
1.1	1	Oberkappe DLE 2 (NPT)	Top cap	3630.1560	Cast Aluminum	3.4311.01		7.1	1	Kompressorkopf DLE 2 (Al)	compressor head	3630.0337	A92007	3.1645	
1.2	1	Pilotventilschraube G ... L (DLE ...) -VA	Pilot valve screw	3620.0129	303	1.4305	10 Nm	7.2	1	Einlassstutzen 1NPT	Inlet gland	3630.0398	316L	1.4404	120 Nm
1.3	1	Pilotventilstößel kplf. G (S) (DLE) - NBR	Pilot valve tappet cplf.	3620.4103				7.3	1	Ein- und Auslassstutzen 3/4NPT	Inlet and outlet gland 3/4NPT	3630.0399	316L	1.4404	120 Nm
1.3.1	1	Pilotventilstößel (POM) G ... L(DLE)	Pilot tappet	3620.4087	POM	POM		7.4	1	Ventilsitz (Saugseite) DLE 2(S)	Valve seat	3630.0404	PTFE	PTFE	
1.3.2	1	Dichtring für 3610.3180	Sealing ring	3610.3181	PUR	PUR		7.5	1	Ventilsitz (Druckseite) DLE 2(S)	Valve seat	3630.0402	PTFE	PTFE	
1.3.3	1	O-Ring 3,2 x 1,8 NBR 70	O-Ring 3,2 x 1,8 NBR 70	3660.1006	NBR	NBR		7.6	2	Kugel ø 15,875 mm (1.4034) Kl. 3	Ball	3610.0610	420	1.4034	
1.4	1	Druckfeder	Spring	3620.0132	301	1.4310		7.7	2	Druckfeder (1.4310)	Spring	3610.0614	301	1.4310	
1.5	1	Usit-Ring	Gasket	3620.0131	NBR+Steel z.p.	NBR+Stahl verz.		7.8	2	Kugelhalter mit Niet	Ball bracket	3610.0636			
1.6	1	Sicherungsring	Snap ring	3630.0407	Stainless Steel	1.4122		7.8.1	1	Kugelhalter	Ball bracket	3610.2810	316Ti	1.4571	
1.7	1	Lagerbuchse kplf. DLE (NBR)	Seal housing compl.	3630.0126				7.8.2	1	Edelstahl-Bundniete 1.4301	Collar rivet	3300.7372	304	1.4301	
1.7.1	1	Lagerbuchse POM	Seal housing	3630.0395	POM	POM		7.9	2	O-Ring 3-912 FKM 70	O-Ring 3-912 FKM 70	3660.0450	FKM	FKM	
1.7.2	2	O-Ring 2-017 NBR 70	O-Ring 2-017 NBR 70	3660.0112	NBR	NBR		7.10	1	O-Ring 2-017 FKM 70	O-Ring 2-017 FKM 70	3660.0253	FKM	FKM	
1.7.3	2	Gleitring	Glide ring	3630.0406	PTFE + carbon	PTFE + Kohle		7.11	1	O-Ring 2-019 FKM 70	O-Ring 2-019 FKM 70	3660.0259	FKM	FKM	
1.7.4	2	O-Ring 2-022 NBR 70	O-Ring 2-022 NBR 70	3660.0118	NBR	NBR		7.12	1	O-Ring 2-155 FKM 75	O-Ring 2-155 FKM 75	3660.0387	FKM	FKM	
1.8	1	O-Ring 155x2 NBR 70	O-Ring 155x2 NBR 70	3660.0181	NBR	NBR		8	1	Befestigung kplf. DLE ... (Luftantrieb)	Mounting cplf.	3630.3271			
1.9	1	O-Ring 2-045 FKM 70	O-Ring 2-045 FKM 70	3660.0308	FKM	FKM		8.1	2	Befestigungswinkel (1.4301)	Mounting bracket	3620.4230	304	1.4301	
1.10	1	Schalldämpfer G1/8"a	Muffler G1/8"a	3610.1457	PE	PE		8.2	3	Sechskantschraube	Hex head screw	3630.0292	Stainless Steel A2-70	Edelstahl A2-70	
2	1	Steuerschieber kplf. G...L (NPT)	Spool valve cplf. G ... L (NPT)	3620.1427				8.3	1	Sechskantschraube	Hex head screw	3630.0293	Stainless Steel A2-70	Edelstahl A2-70	
2.1	1	Steuerschiebergehäuse 1/2NPT (G ... L)	Spool housing 1/2NPT	3620.0107	A92007	3.1645		8.4	4	Sechskantmutter	hex nut	3620.0274	Stainless Steel A2-70	Edelstahl A2-70	40 Nm
2.2	1	Steuerschieberhülse kplf. (Baugruppe) G...	Spool valve housing cplf.	3620.4467				8.5	4	U-Scheibe	Washer	3620.0275	Stainless steel	VA	
2.2.1	1	Steuerschieberhülse G...L	Spool valve sleeve	3620.0103	A92007	3.1645		8.6	4	Sperrkantenring 1.4310	Spring washer	3620.0276	301	1.4310	
2.2.2	1	Steuerschieber G ... L (DLE ...)	Spool valve G / DLE	3620.0104	POM	POM		8.7	4	Zylinderschraube mit Innensechskant	Cap screw	3620.0111	Stainless Steel A2-70	Edelstahl A2-70	8 Nm
2.2.3	5	O-Ring 2-026 NBR 70	O-Ring 2-026 NBR 70	3660.0122	NBR	NBR		8.8	3	Zylinderschraube mit Innensechskant	Cap screw	3620.0117	Stainless Steel A2-70	Edelstahl A2-70	8 Nm
2.2.4	1	O-Ring 2-023 NBR 70	O-Ring 2-023 NBR 70	3660.0119	NBR	NBR		9	1	Befestigung kplf. KKDLE 2-OK	Mounting cplf.	3630.0321			
2.2.5	5	O-Ring 9-222 NBR 80	O-Ring 9-222 NBR 80	3660.0519	NBR	NBR		9.1	4	Stehbolzen (M10x225, verz.)	Tie rod	3630.0296	Steel 8.8 z.p.	Stahl 8.8 verz.	
2.3	1	Verschlussstück (PET)	Spool plug	3620.0108	PET	PET		9.2	4	Sechskantmutter	Hex head nut	3630.0310	Steel 8 z.p.	Stahl 8 verz.	25 Nm
2.4	1	Sicherungsring	Snap ring	3620.0113	Spring steel z.p.	Federstahl verz.		9.3	4	U-Scheibe	Washer	3630.0305	Steel z.p.	Stahl verz.	
2.5	1	O-Ring 2-026 NBR 70	O-Ring 2-026 NBR 70	3660.0122	NBR	NBR		9.4	4	Sperrkantenring VERZ	Spring washer	3630.0306	Steel z.p.	Stahl verz.	
2.6	2	O-Ring 2-012 NBR 70	O-Ring 2-012 NBR 70	3660.0107	NBR	NBR		10	1	Befestigung kplf. KKDLE 5 (DLE 2 nur UK)	Mounting cplf.	3630.0320			
2.7	1	O-Ring 2-008 NBR 70	O-Ring 2-008 NBR 70	3660.0103	NBR	NBR		10.1	4	Stehbolzen (M10 x 210 verz.)	Tie rod	3630.0295	Steel 8.8 z.p.	Stahl 8.8 verz.	
3	1	Luftteil kplf. DLE	Air part cplf.	3630.0281				10.2	4	Sechskantmutter	Hex head nut	3630.0310	Steel 8 z.p.	Stahl 8 verz.	25 Nm
3.1	1	Luftzylinder DLE ...	Air cylinder	3630.0174	A96060	3.3206		10.3	4	U-Scheibe	Washer	3630.0305	Steel z.p.	Stahl verz.	
3.2	1	Druckrohr DLE ...	Pressure tube	3630.0291	316Ti	1.4571		10.4	4	Sperrkantenring VERZ	Spring washer	3630.0306	Steel z.p.	Stahl verz.	
3.3	1	Luftrohr	Air tube	3630.0290	316Ti	1.4571		11	1	Schalldämpfer kplf. G / DLE / GPLV	Muffler	3620.0112			
3.4	2	O-Ring 9-161 NBR 70	O-Ring 9-161 NBR 70	3660.0184	NBR	NBR		11.1	1	Auspuffanschluss G3/4 (G ... L)	Exhaust block	3620.0114	A92007	3.1645	
3.5	2	O-Ring 2-009 NBR 70	O-Ring 2-009 NBR 70	3660.0104	NBR	NBR		11.2	1	Schalldämpfer G3/4 a	Muffler 3/4"	3620.0135	UHMWPE	UHMWPE	
4	1	Luftkolben kplf. DLE	Air piston cplf.	3630.0274				12	2	Kolbenstange DLE 2(S)	Piston rod	3630.0181	4.40B	1.4112	
4.1	1	Luftkolben m. Kolbenstangenhalter DLE ...	Air piston with holder	3630.0167				13	2	Druckzylinder DLE 2 (Al)	Gas barrel DLE 2 (Al)	3630.0339	A96060	3.3206	
4.1.1	1	Luftkolben DLE (3.1645)	Air piston	3630.5468	A92007	3.1645	Loctite 270								
4.1.2	1	Kolbenstangenhalter DLE ...	Plunger gland	3630.0173	430F	1.4104	Loctite 270								
4.1.3	1	Sicherungsring	Snap ring	3630.0190	1095	1.1274									
4.2	1	Bolzen mit Kopf (Splintloch)	Pin	3630.0191	Stainless steel	VA									
4.3	1	Bolzen mit Kopf (Splintloch)	Pin	3630.0192	Stainless steel	VA									
4.4	2	Splint	Cotter pin	3630.0193	304	1.4301									
4.5	1	O-Ring 2-437 NBR 70	O-Ring 2-437 NBR 70	3660.0216	NBR	NBR									
5	2	HD-Kolben kplf. DLE 2 (VE)	HP-piston cplf.	3630.0275											
5.1	1	HD-Kolben DLE 2	HP-Piston	3630.5186	316L	1.4404									
5.2	1	Kronenmutter	Castle nut	3630.0203	304	1.4301	10 Nm								
5.3	1	Federring	Spring washer	3620.0866	Stainless steel	VA									
5.4	1	Splint	Cotter pin	3630.0212	Stainless Steel A4	Edelstahl A4									
5.5	1	Glyd-Ring	Glyd-Ring	3630.1393	PTFE + carbon	PTFE + Kohle									
5.6	1	O-Ring 2-342 FKM 70	O-Ring 2-342 FKM 70	3660.0438	FKM	FKM									
5.7	1	O-Ring 5-212 FKM 75	O-Ring 5-212 FKM 75	3660.0401	FKM	FKM									
6	1	Unterkappe kplf. DLE 2 (N)	Bottom cap cplf.	3630.0733											
6.1	1	Unterkappe DLE 2 (NPT)	Bottom cap	3630.1553											
6.1.1	1	Unterkappe DLE 2 (NPT)	Bottom cap	3630.1553	Cast Aluminum	3.4311.01									
6.1.2	1	Kugel ø 4 mm (Messing)	Ball	3610.2972	Brass	Messing									
6.2	1	Pilotventilschraube G ... L (DLE ...) -VA	Pilot valve screw	3620.0129	303	1.4305	10 Nm								
6.3	1	Pilotventilstößel kplf. G (S) (DLE) - NBR	Pilot valve tappet cplf.	3620.4103											
6.3.1	1	Pilotventilstößel (POM) G ... L(DLE)	Pilot tappet	3620.4087	POM	POM									
6.3.2	1	Dichtring für 3610.3180	Sealing ring	3610.3181	PUR	PUR									
6.3.3	1	O-Ring 3,2 x 1,8 NBR 70	O-Ring 3,2 x 1,8 NBR 70	3660.1006	NBR	NBR									
6.4	1	Druckfeder	Spring	3620.0132	301	1.4310									
6.5	1	USIT-Ring G3/8 St.verz.	Gasket	3620.0131	Carbon Steel	1.0570									
6.6	1	Sicherungsring	Snap ring	3630.0407	Stainless Steel	1.4122									
6.7	1	Lagerbuchse kplf. DLE (NBR)	Seal housing compl.	3630.0126											
6.7.1	1	Lagerbuchse POM	Seal housing	3630.0395	POM	POM									
6.7.2	2	O-Ring 2-017 NBR 70	O-Ring 2-017 NBR 70	3660.0112	NBR	NBR									
6.7.3	2	Gleitring	Glide ring	3630.0406	PTFE + carbon	PTFE + Kohle									
6.7.4	2	O-Ring 2-022 NBR 70	O-Ring 2-022 NBR 70	3660.0118	NBR	NBR									
6.8	1	O-Ring 155x2 NBR 70	O-Ring 155x2 NBR 70	3660.0181	NBR	NBR									
6.9	1	O-Ring 2-045 FKM 70	O-Ring 2-045 FKM 70	3660.0308	FKM	FKM									
6.10	1	Schalldämpfer G1/8"a	Muffler G1/8"a	3610.1457	PE	PE									

Bei Maßen ohne Toleranzangabe Längen- und Winkelmaße nach DIN ISO 2768-m Biege- und Schweißteile nach DIN ISO 2768-c Toleranzen für Form- und Lage nach DIN ISO 2768-K Werkstückkanten ohne Angabe nach DIN ISO 13715



This document is copyright protected. Copying or editing this document is only allowed upon Maximator GmbH's written approval.

Dieses Dokument ist urheberrechtlich geschützt. Eine Vervielfältigung oder Bearbeitung des Dokuments ist nur mit schriftlicher Genehmigung der Maximator GmbH erlaubt.

Maßstab: Scale:  Gewicht: Weight:  Format: A2 Blatt 3 / 3

	01/19	Datum/Date	Name	(Benennung/Title)
F	Korrektur 201910	22.11.2021	Südpol	
E	siehe Änderungsheets 210820	01.10.2021	Südpol	DLE 2-NN-M
D	siehe Änderungsheets 210825	26.08.2021	Südpol	DLE 2-NN-M
C	siehe Änderungsheets 210644	12.07.2021	Südpol	
B	LMANL-201901	25.03.2021	Südpol	
A	LMANL-201901	05.02.2021	Südpol	
-	-	09.05.2019	Südpol	
Rev	Änderung/Modification	Datum/Date	Name	Urspr.: VP16.00.1157

Freigegeben

Halbzeug: raw material:  (Zeichnungsnummer/drawing number) Rev. (Artikel-Nr./order number)

Werkstoff: basic material:  F 3250.0316

Ers.f./replaces: 00.05/05.05 Ers.d./replac.by: