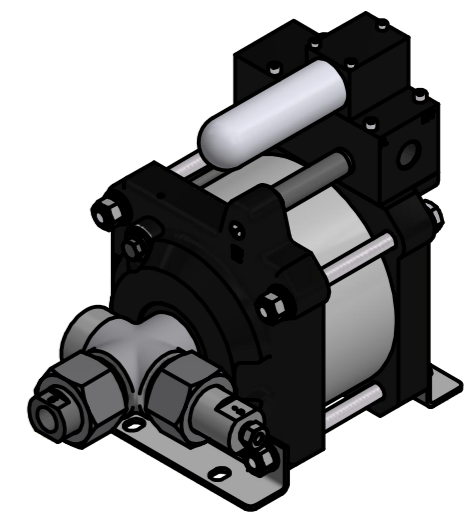
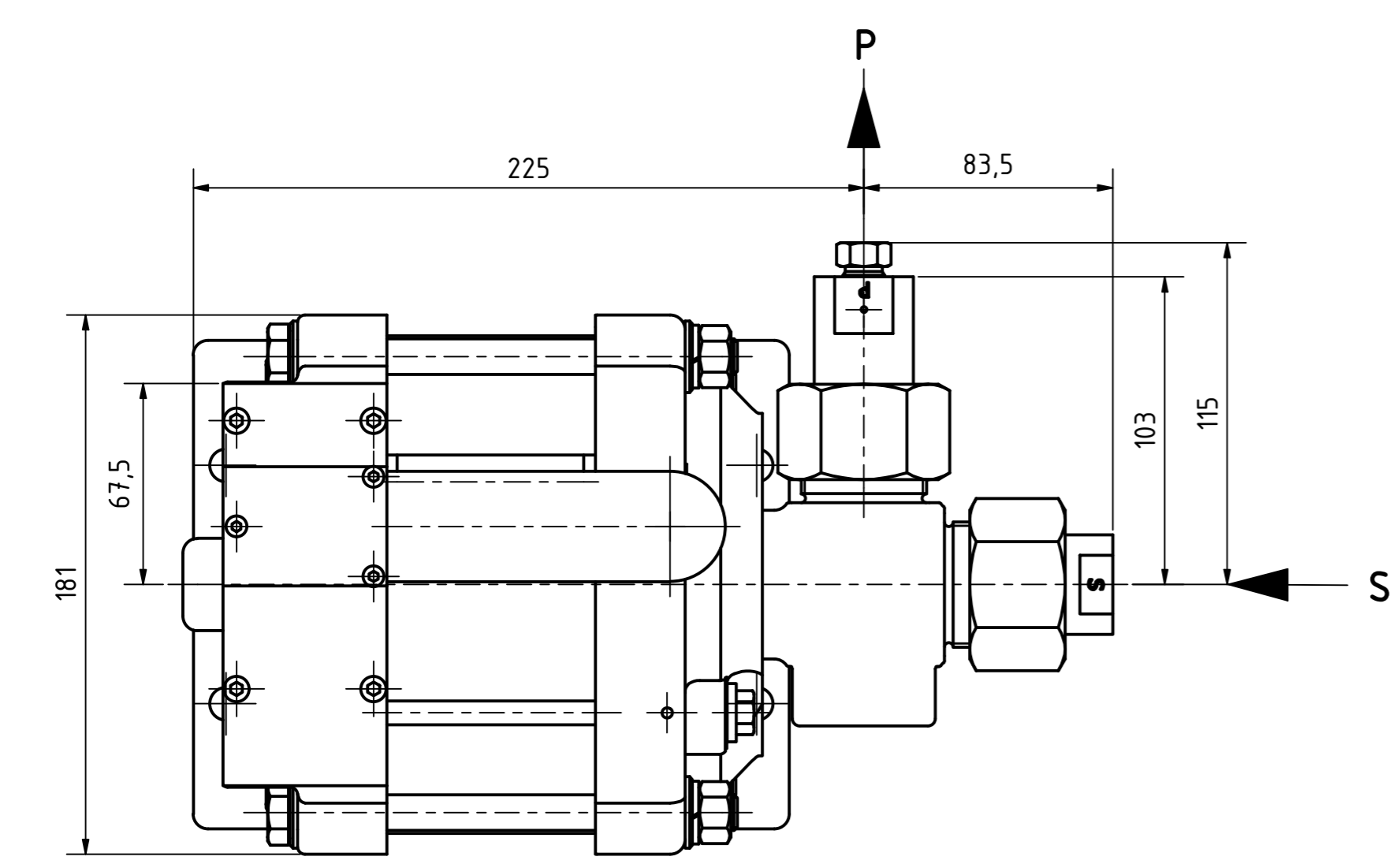
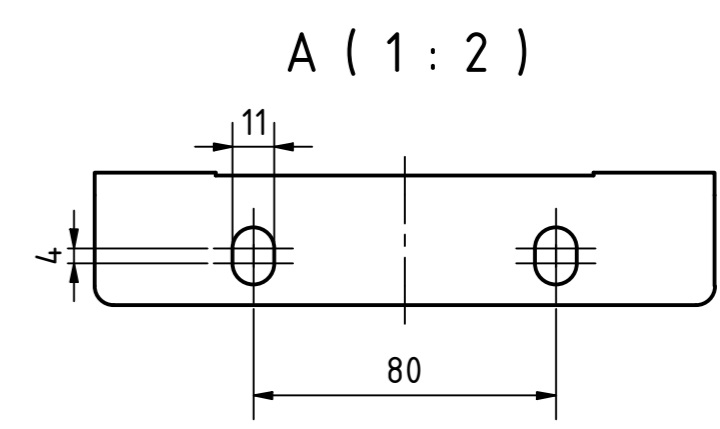


Anschluss, Connection	Größe; Size
PL, PL1, PL2	1/2NPT; 8P
S	1/2NPT; 8P
P	4H 1/4" Tube high pressure
E	G3/4; 3/4BSP; 12B
X	1/8NPT; 2P
V1	Ø 3 mm
Y	M5
Z, Z1, Z3	
Z6	
V2	



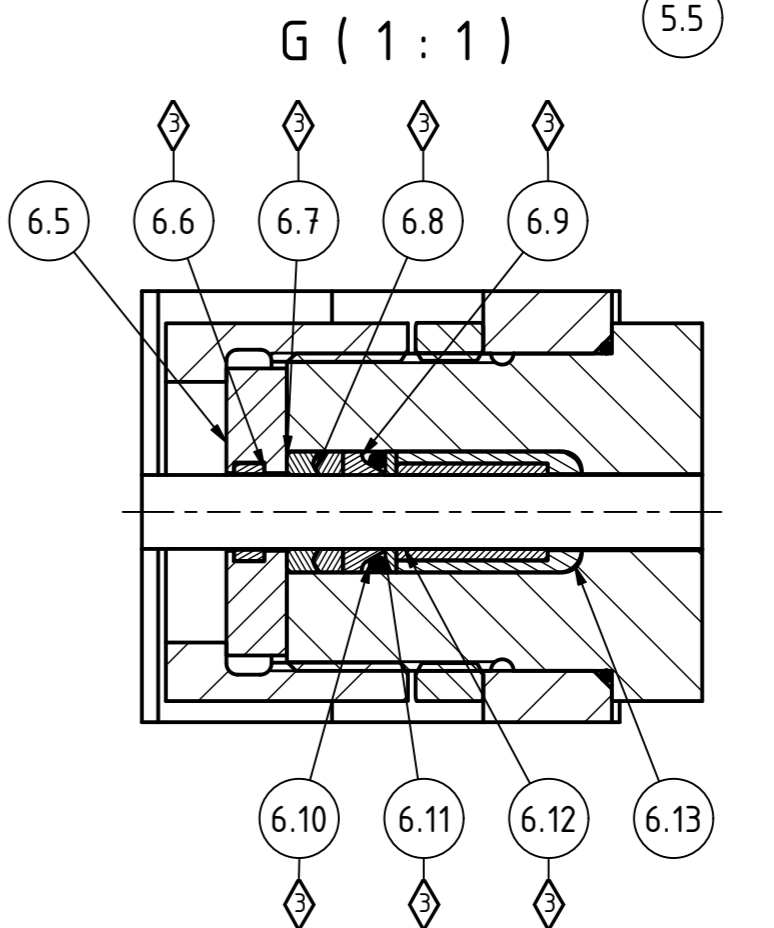
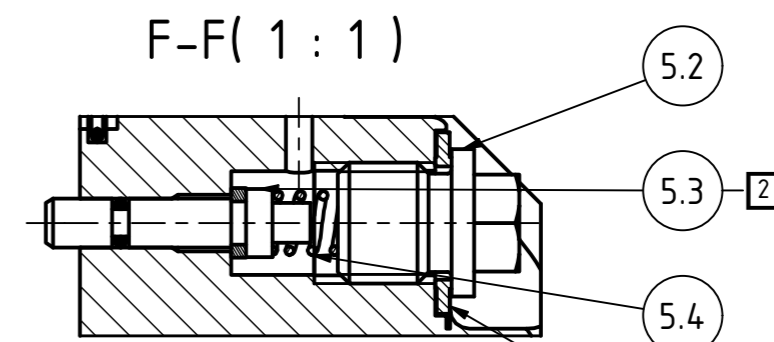
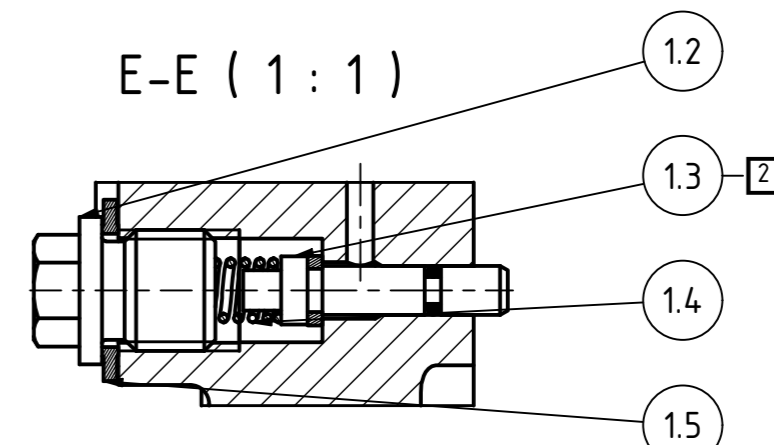
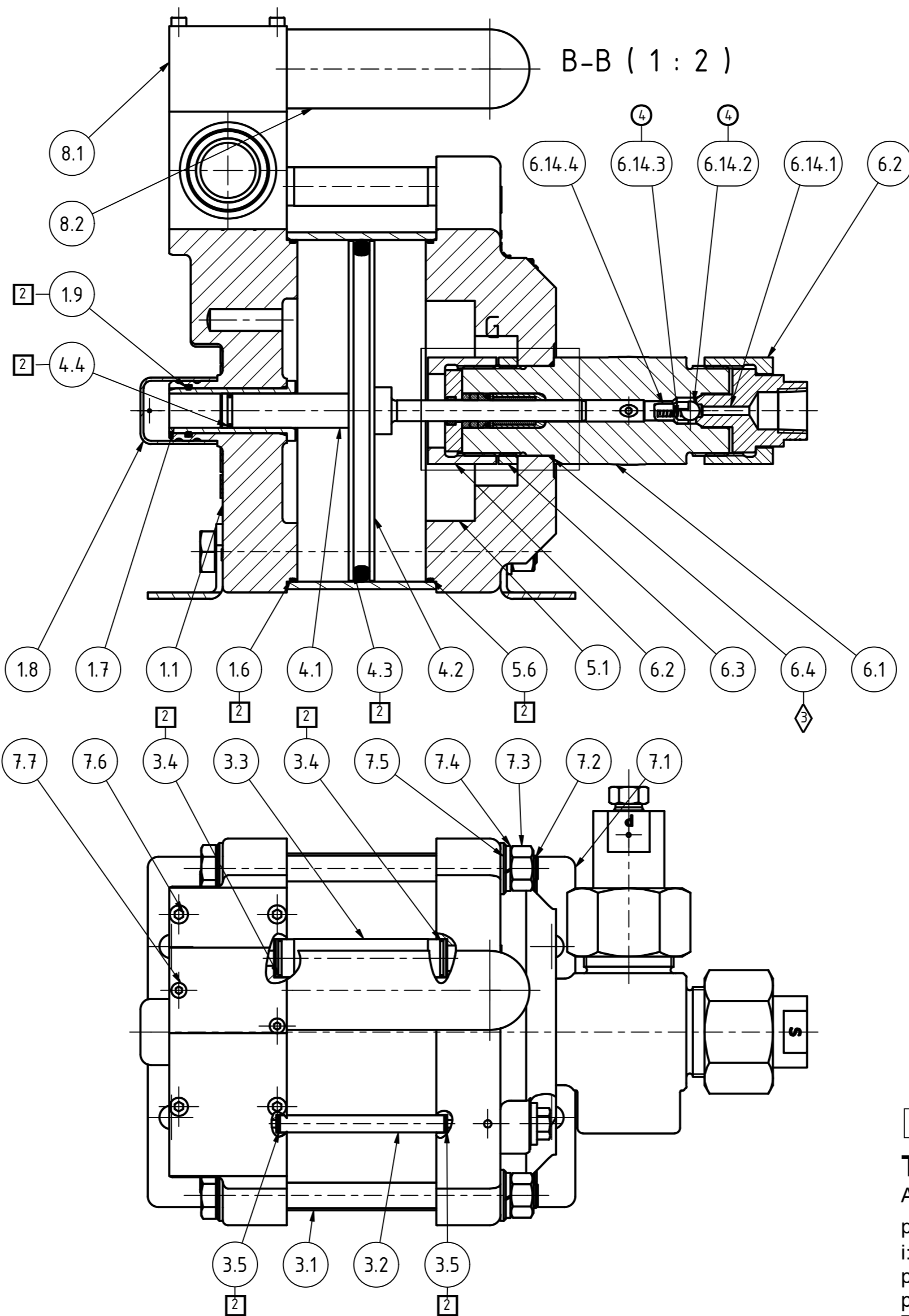
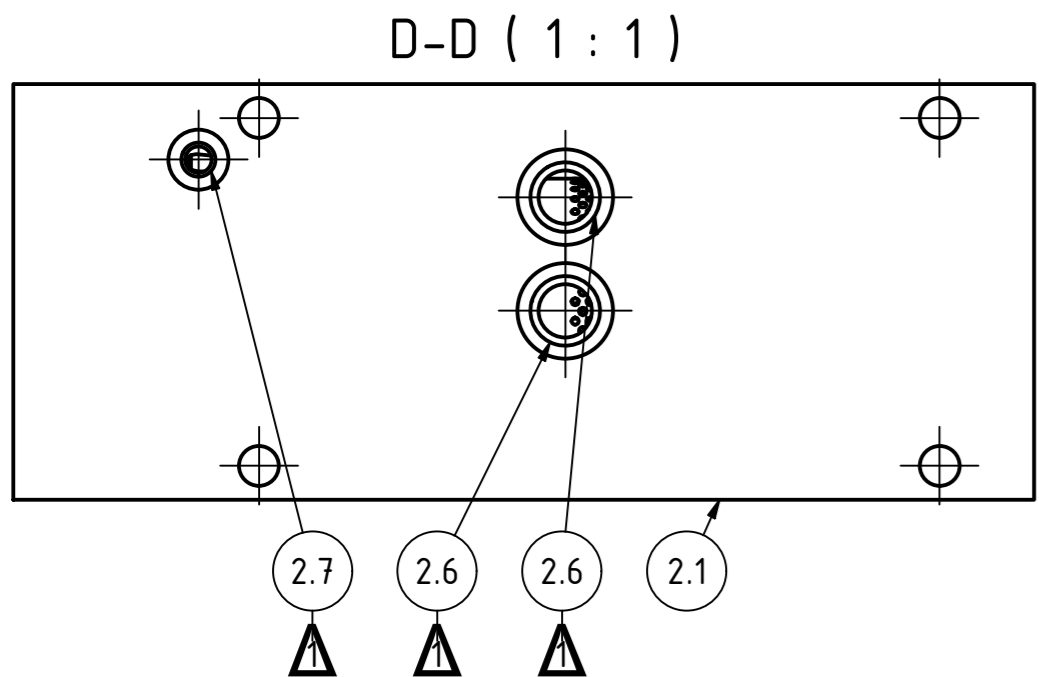
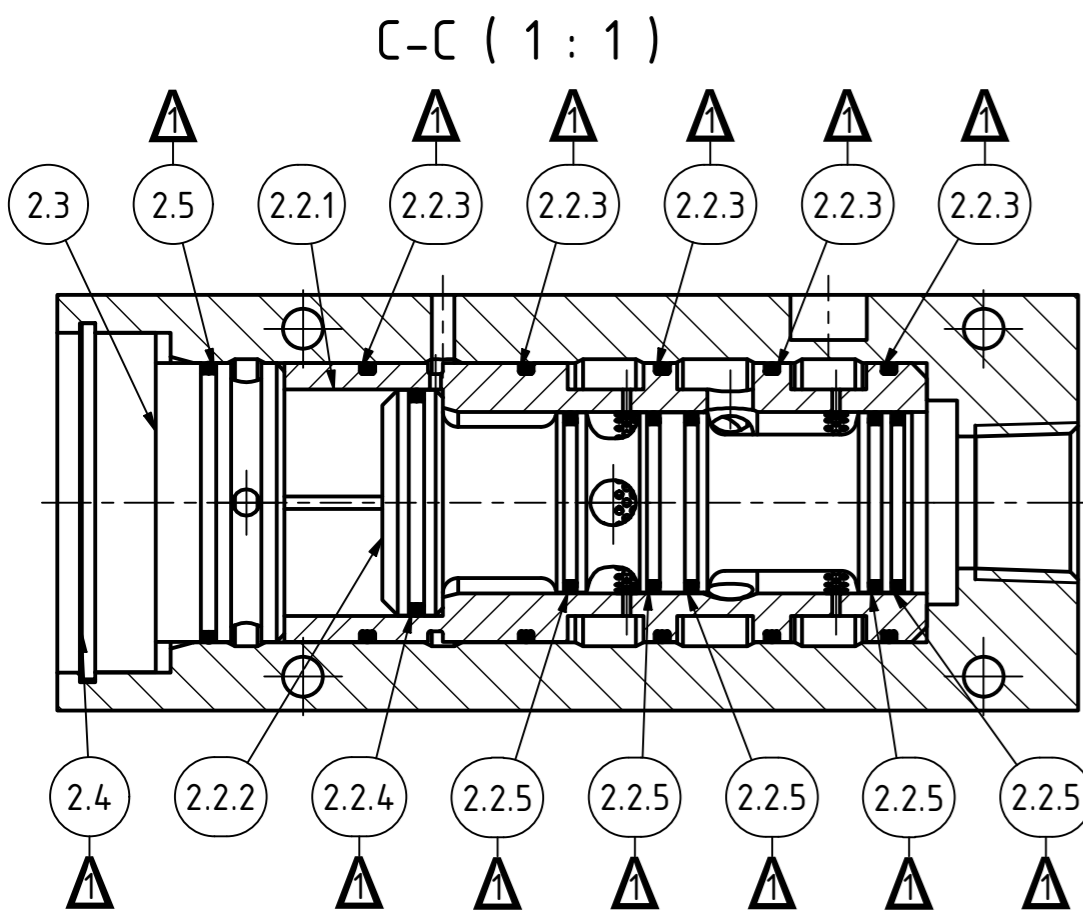
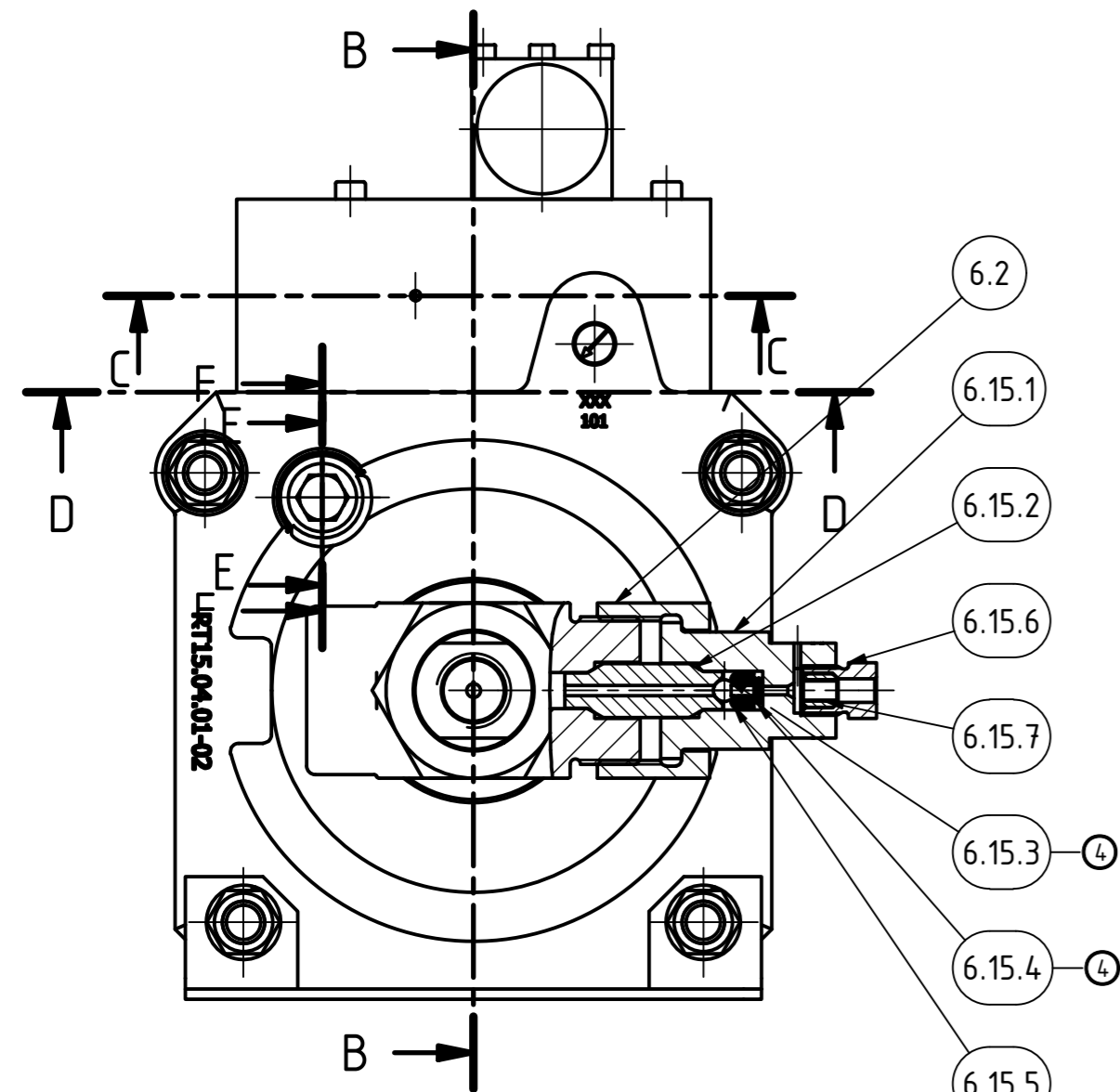
**MAXIMATOR®**  
**Typ / type: L 250VE**  
 Art.-Nr. / Item No.: 3840.0205  
 pL max.: 10bar / 145psi  
 i: 1:265  
 pmax. intermittent: 2650bar / 38425psi  
 pmax. continuously: 2300bar / 33350psi  
 T: -20°C ... +60°C



John M. Ellsworth Co., Inc.  
 P.O. Box 240072  
 8700 West Bradley Road  
 Milwaukee, WI 53224  
 800-333-3331 PHONE  
 info@jmesales.com E-MAIL  
 www.JMESales.com WEB

Schmierstoffe / Lubricants:  
 Luftantrieb / Air drive: Klüber Polylub GA 352 P  
 Hochdruckteil / High pressure section: Klüber Polylub GA 352 P

Bei Maßen ohne Toleranzangabe Längen- und Winkelmaße nach DIN ISO 2768-m Biege- und Schweißteile nach DIN ISO 2768-c Toleranzen für Form- und Lage nach DIN ISO 2768-K Werkstückkanten ohne Angabe nach DIN ISO 13715		<b>MAXIMATOR®</b>	
This document is copyright protected. Copying or editing this document is only allowed upon Maximator GmbH's written approval.		Dieses Dokument ist urheberrechtlich geschützt. Eine Vervielfältigung oder Bearbeitung des Dokuments ist nur mit schriftlicher Genehmigung der Maximator GmbH erlaubt.	
Maßstab: 1 : 2	Gewicht: 13,84 kg	Format: A2	Blatt 1 / 3
Rev	Änderung/Modification	Datum/Date	Name
01	siehe Änderungsschein 23/0505-23/0506	21.11.2023	Süschle
02	Wachtrag 23/0960	13.07.2023	Süschle
03	siehe Änderungsschein 23/0960/02/23/02781	06.06.2023	Süschle
04	Änderung s. MAX/SL-18/250	29.02.2018	Süschle
05	Zeichnung aus Lager übernommen	21.03.2018	Süschle
06	Änderung/Modification	Datum/Date	Name
07	Urspr.: VP15.00.305.05.S		



**MAXIMATOR®**

**Typ / type: L 250VE**

Art.-Nr. / Item No.: 3840.0205

pL max.: 10bar / 145psi

i: 1:265

pmax. intermitt: 2650bar / 38425psi

pmax. continuously: 2300bar / 33350psi

T: -20°C ... +60°C

Bei Ersatzteilbestellungen Serien-Nr. angeben!  
In case of order please indicate serial-no.!

Mit Positionsnummer gekennzeichnete Teile sind verfügbar.  
Parts marked with item number are scope of supply.


Ersatzteil Satz/Spare part kit:

- ▲ Steuerschieber..... 3620.0102  
(Seal kit spool)
- Luftantrieb ..... 3620.0165  
(Seal kit air)
- ◇ HD-Seite.....3620.0351  
(Seal kit HP)
- ④ Ersatzteil-Kit-Ventile.....CHK-L-4  
(check valve sec.)

Bei Maßen ohne Toleranzangabe Längen- und Winkelmaße nach DIN ISO 2768-m Biege- und Schweißteile nach DIN ISO 2768-c Toleranzen für Form- und Lage nach DIN ISO 2768-K Werkstückkanten ohne Angabe nach DIN ISO 13715		<b>MAXIMATOR®</b>	
This document is copyright protected. Copying or editing this document is only allowed upon Maximator GmbH's written approval		Dieses Dokument ist urheberrechtlich geschützt. Eine Vervielfältigung oder Bearbeitung des Dokuments ist nur mit schriftlicher Genehmigung der Maximator GmbH erlaubt.	
Maßstab: 1 : 2		Gewicht: 13,84 kg	
Format: A2		Blatt 2 / 3	
Datum/Date		Name	
Erste: 21.03.2018		SuSchiele	
Bearb: 13.11.2023		SuSchiele	
Gepr.: 21.11.2023		CMichel	
Freigegeben		L 250VE	
Halbzeug: raw material:		(Zeichnungsnummer/drawing number)	
Werkstoff: basic material:		Rev.   Artikel-Nr./order number	
Urspr.: VP15.00.305.05		G   3840.0205	
Ers.f./replaces:		Ers.d./replac.by.:	

Stückliste / Bill of material								Stückliste / Bill of material							
Pos./Item.	Anz./Qty.	Bezeichnung	Description	Art. Nr./Order-No.	Material	Werkstoff	Bemerkung / Remark	Pos./Item.	Anz./Qty.	Bezeichnung	Description	Art. Nr./Order-No.	Material	Werkstoff	Bemerkung / Remark
1	1	Oberkappe kplf. G ...L (N)	Top cap cplf.	3620.1484				7	1	Befestigung kplf. G(SF) ...L	Mounting cplf.	3620.0318			
1.1	1	Oberkappe G ...L (N)	Top cap	3620.4113	Cast Aluminum	3.4311.01		7.1	2	Befestigungswinkel (1.4301)	Mounting bracket	3620.4230	304	1.4301	
1.2	1	Pilotventilschraube G ...L (DLE) (VA)	Pilot valve screw	3620.0129	303	1.4305	10 Nm	7.2	4	Sechskantschraube mit Schaff	Hex head screw	3620.0273	Stainless Steel A2-70	Edelstahl A2-70	
1.3	1	Pilotventilstößel kplf. G (S) (DLE)-NBR	Pilot valve tappet cplf.	3620.4103				7.3	4	Sechskantmutter	hex nut	3620.0274	Stainless Steel A2-70	Edelstahl A2-70	60 Nm
1.3.1	1	Pilotventilstößel (POM) G ...L (DLE)	Pilot tappet	3620.4087	POM	POM		7.4	4	Sperrkantenring 1.4310	Spring washer	3620.0276	301	1.4310	
1.3.2	1	Dichtring für 3610.3180	Sealing ring	3610.3181	PUR	PUR		7.5	4	U-Scheibe	Washer	3620.0275	Stainless steel	VA	
1.3.3	1	O-Ring 3,2 x 1,8 NBR 70	O-Ring 3,2 x 1,8 NBR 70	3660.1006	NBR	NBR		7.6	4	Zylinderschraube mit Innensechskant	Cap screw	3620.0111	Stainless Steel A2-70	Edelstahl A2-70	8 Nm
1.4	1	Druckfeder	Spring	3620.0132	301	1.4310		7.7	3	Zylinderschraube mit Innensechskant	Cap screw	3620.0117	Stainless Steel A2-70	Edelstahl A2-70	8 Nm
1.5	1	Usit-Ring	Gasket	3620.0131	NBR+Steel z.p.	NBR+Stahl verz.		8	1	Schalldämpfer kplf. G / DLE / GPLV	Muffler	3620.0112			
1.6	1	O-Ring 155x2 NBR 70	O-Ring 155x2 NBR 70	3660.0181	NBR	NBR		8.1	1	Auspuffanschluss G3/4 (G ...L)	Exhaust block	3620.0114	A92007	3.1645	
1.7	1	Laufbuchse G ...L (OK)	Guide rod bushing	3620.0641	POM	POM		8.2	1	Schalldämpfer G3/4 a	Muffler	3620.0135	UHMWPE	UHMWPE	
1.8	1	Abdeckkappe G ...L	Cap	3620.0137	PVC	PVC									
1.9	1	O-Ring 6-017 NBR 70	O-Ring 6-017 NBR 70	3660.0113	NBR	NBR									
2	1	Steuerschieber kplf. G ...L (N)	Spool valve cplf.	3620.1427											
2.1	1	Steuerschiebergehäuse G ...L (1/2NPT)	Spool housing	3620.0107	A92007	3.1645									
2.2	1	Steuerschieberhülse kplf. G ...L	Spool valve housing cplf.	3620.4467											
2.2.1	1	Steuerschieberhülse G ...L	Spool valve sleeve	3620.0103	A92007	3.1645									
2.2.2	1	Steuerschieber G ...L (DLE)	Spool valve	3620.0104	POM	POM									
2.2.3	5	O-Ring 2-026 NBR 70	O-Ring 2-026 NBR 70	3660.0122	NBR	NBR									
2.2.4	1	O-Ring 2-023 NBR 70	O-Ring 2-023 NBR 70	3660.0119	NBR	NBR									
2.2.5	5	O-Ring 9-222 NBR 80	O-Ring 9-222 NBR 80	3660.0519	NBR	NBR									
2.3	1	Verschlussstück (PET)	Spool plug	3620.0108	PET	PET									
2.4	1	Sicherungsring	Snap ring	3620.0113	Spring steel z.p.	Federstahl verz.									
2.5	1	O-Ring 2-026 NBR 70	O-Ring 2-026 NBR 70	3660.0122	NBR	NBR									
2.6	2	O-Ring 2-012 NBR 70	O-Ring 2-012 NBR 70	3660.0107	NBR	NBR									
2.7	1	O-Ring 2-008 NBR 70	O-Ring 2-008 NBR 70	3660.0103	NBR	NBR									
3	1	Luftteil kplf. G ...L	Air drive cplf.	3620.0264											
3.1	1	Luftzylinder G(SF) ...L	Air cylinder	3620.0189	A96060	3.3206									
3.2	1	Steuerrohr G ...L	Pressure tube	3620.0230	316Ti	1.4571									
3.3	1	Luftrohr G ...L	Air tube	3620.0218	316Ti	1.4571									
3.4	2	O-Ring 9-161 NBR 70	O-Ring 9-161 NBR 70	3660.0184	NBR	NBR									
3.5	2	O-Ring 2-009 NBR 70	O-Ring 2-009 NBR 70	3660.0104	NBR	NBR									
4	1	HD-Kolben kplf. G 250L(VE)	HP-plunger cplf.	3620.3989											
4.1	1	HD-Kolben G 250L(VE)	HP-Plunger	3620.3962	17-4PH Cond.H900	1.4542 Cond.H900	Loctite 270								
4.2	1	Luftkolben G(SF) 10L-500L	Air piston	3620.0187	1213	1.0715	Loctite 270								
4.3	1	O-Ring 2-437 NBR 70	O-Ring 2-437 NBR 70	3660.0216	NBR	NBR									
4.4	1	O-Ring 12,0 x 2,0 NBR 70	O-Ring 12,0 x 2,0 NBR 70	3660.0223	NBR	NBR									
5	1	Unterkappe kplf. G ...L (ø42) (M5)	Bottom cap cplf.	3620.0322											
5.1	1	Unterkappe G 60L - G 500L (ø42 - M5)	Bottom cap	3620.4104											
5.1.1	1	Unterkappe G 60L - G 500L (ø42 - M5)	Bottom cap	3620.4104	Cast Aluminum	3.4311.01									
5.1.2	1	Kugel ø 4 mm (Messing)	Ball	3610.2972	Brass	Messing									
5.2	1	Pilotventilschraube G ...L (DLE) (VA)	Pilot valve screw	3620.0129	303	1.4305	10 Nm								
5.3	1	Pilotventilstößel kplf. G (S) (DLE)-NBR	Pilot valve tappet cplf.	3620.4103											
5.3.1	1	Pilotventilstößel (POM) G ...L (DLE)	Pilot tappet	3620.4087	POM	POM									
5.3.2	1	Dichtring für 3610.3180	Sealing ring	3610.3181	PUR	PUR									
5.3.3	1	O-Ring 3,2 x 1,8 NBR 70	O-Ring 3,2 x 1,8 NBR 70	3660.1006	NBR	NBR									
5.4	1	Druckfeder	Spring	3620.0132	301	1.4310									
5.5	1	Usit-Ring	Gasket	3620.0131	NBR+Steel z.p.	NBR+Stahl verz.									
5.6	1	O-Ring 155x2 NBR 70	O-Ring 155x2 NBR 70	3660.0181	NBR	NBR									
6	1	Pumpenkopf kplf. G 250LVE-NPT (4H)	Pump head cplf.	3620.4900											
6.1	1	Pumpenkopf G 250L (SV unten)	Pump head	3620.0380	415	1.4313									
6.2	3	Überwurfmutter	Cap nut	3620.0466	1043	1.0503	200 Nm								
6.3	1	Sechskantmutter G ...L	Lock nut	3620.0464	1043	1.0503	200 Nm								
6.4	1	O-Ring 2-030 NBR 70	O-Ring 2-030 NBR 70	3660.0126	NBR	NBR									
6.5	1	Abdeckring G 250L	Cover ring	3620.0214	Stainless Steel	1.4122									
6.6	1	Stangenführungsring MSF 72L(111L)	Bushing	3620.0498	PTFE + carbon + graphite	PTFE + Kohle + Graphit									
6.7	1	Grundring G 250(-2)L(VE)	Packing ring	3620.0709	C52100	2.1030									
6.8	1	Stützring G(SF) 250L	Back up	3620.0443	PTFE	PTFE									
6.9	1	HD-Dichtung G(SF) 250LVE	HP-seal	3620.0620	UHMWPE	UHMWPE									
6.10	1	O-Ring 2-111 NBR 70	O-Ring 2-111 NBR 70	3660.0148	NBR	NBR									
6.11	1	Lochscheibe G 250L	Bottom washer	3620.0199	PTFE	PTFE									
6.12	1	Stangenführungsring/L / 3610.7017 - 34mm	Bushing	3620.0603	PTFE + carbon	PTFE + Kohle									
6.13	1	Führungsbuchse G 250L	Guide bushing	3620.0493	303	1.4305									
6.14	1	Einlassventil kplf. G(SF)250-400LVE (N)	Inlet valve cplf.	3620.3569											
6.14.1	1	Einlassventilsitz 1/2NPT	Inlet valve seat	3620.0482	17-4PH Cond.H900	1.4542 Cond.H900									
6.14.2	1	Kugel ø 8,731 mm (Al203) Grade 25	Ball	3610.0359	Al203	Al203									
6.14.3	1	Druckfeder (1.4571)	Spring	3610.1376	316Ti	1.4571									
6.14.4	1	Kugelhalter (1.4301) f. ø 8,731mm	Ball bracket	3610.0397	304	1.4301									
6.15	1	Auslassventil kplf. G(SF)250(...L)VE (4H)	Outlet valve cplf.	3620.0396											
6.15.1	1	Auslassventilfitting 9/16-18" UNF	Outlet housing	3620.0484	17-4PH Cond.H900	1.4542 Cond.H900									
6.15.2	1	Auslassventilsitz	Outlet valve seat	3620.0487	17-4PH Cond.H900	1.4542 Cond.H900									
6.15.3	1	Kugel ø 6,35 mm Grade 25 / Al203	Ball	3610.0391	Al203	Al203									
6.15.4	1	Druckfeder (1.4571)	Spring	3610.1534	316Ti	1.4571									
6.15.5	1	Kugelhalter	Ball bracket	3610.0365	304	1.4301									
6.15.6	1	Druckschraube 4H	Gland 4H	3780.0312	316L	1.4404	34 Nm								
6.15.7	1	Druckring 4H	Collar 4H	3780.0306	316L	1.4404									

Bei Maßen ohne Toleranzangabe Längen- und Winkelmaße nach DIN ISO 2768-m Biege- und Schweißteile nach DIN ISO 2768-c Toleranzen für Form- und Lage nach DIN ISO 2768-K Werkstückkanten ohne Angabe nach DIN ISO 13715



This document is copyright protected. Copying or editing this document is only allowed upon Maximator GmbH's written approval.

Dieses Dokument ist urheberrechtlich geschützt. Eine Vervielfältigung oder Bearbeitung des Dokuments ist nur mit schriftlicher Genehmigung der Maximator GmbH erlaubt.

Maßstab: Scale:      Gewicht: Weight:      Format: A2 Blatt 3 / 3      D-Size: Sheet

g	Änderungsgeschichte	21.11.2023	Süschiele	Erste	21.03.2018	Süschiele	L 250VE
f	Nachtrag	13.07.2023	Süschiele	Bearb.	13.11.2023	Süschiele	
f	Änderungsgeschichte	06.06.2023	Süschiele	Gep.	21.11.2023	Michael	

Freigegeben

Halbzeug: raw material: (Zeichnungsnummer/drawing number)      Rev. (Artikel-Nr./order number)

Werkstoff: basic material: VP15.00.305.05      G 384.0.0205

Urspr.: VP15.00.305.05.S      Ers.f./replaces:      Ers.d./replac.by: